

花蓮縣重要統計指標

中華民國105年第3季



花蓮縣政府主計處編印

中華民國105年10月出版

重要統計指標	本期	上期	上年同期	本期與上年同期比較(%)	本期資料期間	上期資料期間
土地、人口						
土地面積(平方公里)	4,628.57	4,628.57	4,628.57	-	104年	103年
戶籍登記戶數(戶)	125,167	125,005	124,816	0.28	105年9月底	105年6月底
戶籍登記人口數(人)	331,223	331,372	332,026	-0.24	105年9月底	105年6月底
人口密度(人/平方公里)	71.56	71.59	71.73	-0.17人/平方公里	105年9月底	105年6月底
幼年人口比率(0-14歲)(%)	12.53	12.58	12.80	-0.27百分點	105年9月底	105年6月底
青壯年人口比率(15-64歲)(%)	72.95	73.07	73.28	-0.33百分點	105年9月底	105年6月底
老年人口比率(65歲以上)(%)	14.51	14.35	13.92	0.59百分點	105年9月底	105年6月底
扶養比(%)	37.07	36.86	36.46	0.61百分點	105年9月底	105年6月底
老化指數(%)	115.81	114.05	108.76	7.05百分點	105年9月底	105年6月底
男性人口(人)	168,636	168,800	169,432	-0.47	105年9月底	105年6月底
女性人口(人)	162,587	162,572	162,594	0.00	105年9月底	105年6月底
性比例(女=100)	103.72	103.83	104.21	-0.49百分點	105年9月底	105年6月底
出生人數(人)	223	199	233	-4.29	105年9月底	105年6月底
死亡人數(人)	250	270	243	2.88	105年9月底	105年6月底
遷入人口數(人)	1,200	1,239	1,351	-11.18	105年9月底	105年6月底
遷出人口數(人)	1,282	1,175	1,406	-8.82	105年9月底	105年6月底
結婚對數(對)	170	196	130	30.77	105年9月底	105年6月底
離婚對數(對)	93	74	87	6.90	105年9月底	105年6月底
原住民人口數(人)	92,412	92,253	91,879	0.58	105年9月底	105年6月底
平地原住民(人)	56,443	56,351	56,260	0.33	105年9月底	105年6月底
山地原住民(人)	35,969	35,902	35,619	0.98	105年9月底	105年6月底
人力資源						
勞動力人口數(千人)	156	158	158	-1.27	105年上半年	104年下半年
勞動力參與率(%)	55.4	55.7	55.7	-0.3百分點	105年上半年	104年下半年
15歲以上民間人口數(千人)	282	283	283	-0.35	105年上半年	104年下半年
就業人口數(千人)	151	152	152	-0.66	105年上半年	104年下半年

花蓮縣重要統計指標

中華民國105年第3季



花蓮縣政府主計處編印

中華民國105年10月出版

重要統計指標	本期	上期	上年同期	本期與上年同期比較(%)	本期資料期間	上期資料期間
土地、人口						
土地面積(平方公里)	4,628.57	4,628.57	4,628.57	-	104年	103年
戶籍登記戶數(戶)	125,167	125,005	124,816	0.28	105年9月底	105年6月底
戶籍登記人口數(人)	331,223	331,372	332,026	-0.24	105年9月底	105年6月底
人口密度(人/平方公里)	71.56	71.59	71.73	-0.17人/平方公里	105年9月底	105年6月底
幼年人口比率(0-14歲)(%)	12.53	12.58	12.80	-0.27百分點	105年9月底	105年6月底
青壯年人口比率(15-64歲)(%)	72.95	73.07	73.28	-0.33百分點	105年9月底	105年6月底
老年人口比率(65歲以上)(%)	14.51	14.35	13.92	0.59百分點	105年9月底	105年6月底
扶養比(%)	37.07	36.86	36.46	0.61百分點	105年9月底	105年6月底
老化指數(%)	115.81	114.05	108.76	7.05百分點	105年9月底	105年6月底
男性人口(人)	168,636	168,800	169,432	-0.47	105年9月底	105年6月底
女性人口(人)	162,587	162,572	162,594	0.00	105年9月底	105年6月底
性比例(女=100)	103.72	103.83	104.21	-0.49百分點	105年9月底	105年6月底
出生人數(人)	223	199	233	-4.29	105年9月底	105年6月底
死亡人數(人)	250	270	243	2.88	105年9月底	105年6月底
遷入人口數(人)	1,200	1,239	1,351	-11.18	105年9月底	105年6月底
遷出人口數(人)	1,282	1,175	1,406	-8.82	105年9月底	105年6月底
結婚對數(對)	170	196	130	30.77	105年9月底	105年6月底
離婚對數(對)	93	74	87	6.90	105年9月底	105年6月底
原住民人口數(人)	92,412	92,253	91,879	0.58	105年9月底	105年6月底
平地原住民(人)	56,443	56,351	56,260	0.33	105年9月底	105年6月底
山地原住民(人)	35,969	35,902	35,619	0.98	105年9月底	105年6月底
人力資源						
勞動力人口數(千人)	156	158	158	-1.27	105年上半年	104年下半年
勞動力參與率(%)	55.4	55.7	55.7	-0.3百分點	105年上半年	104年下半年
15歲以上民間人口數(千人)	282	283	283	-0.35	105年上半年	104年下半年
就業人口數(千人)	151	152	152	-0.66	105年上半年	104年下半年

重要統計指標	本期	上期	上年同期	本期與上年同期比較(%)	本期資料期間	上期資料期間
人力資源						
失業率(%)	3.8	3.8	3.5	0.30百分點	105年上半年	104年下半年
男性失業率(%)	5.5	4.5	4.4	1.10百分點	105年上半年	104年下半年
女性失業率(%)	1.4	2.9	2.4	-1.00百分點	105年上半年	104年下半年
就業者之行業結構-工業(%)	25.25	24.41	24.41	0.84百分點	104年	103年
就業者之行業結構-服務業(%)	67.86	67.82	67.82	0.04百分點	104年	103年
就業者之行業結構-農林漁牧業(%)	6.90	7.76	7.76	-0.86百分點	104年	103年
社會治安及公共安全						
刑案發生數(件)	5,819	6,580	6,580	-11.57	104年	103年
刑案發生率(件/十萬人)	1,749	1,972	1,972	-223件/十萬人	104年	103年
刑案破獲率(%)	92.78	86.60	86.60	6.18百分點	104年	103年
竊盜案發生數(件)	961	1,249	1,249	-23.06	104年	103年
竊盜案發生率(件/十萬人)	289	374	374	-85件/十萬人	104年	103年
竊盜案破獲率(%)	83.14	81.10	81.10	2.04百分點	104年	103年
道路交通事故肇事總件數(A1類)(件)	38	59	59	-35.59	104年	103年
火災發生次數(次)	25	25	25	-	104年底	103年底
消防人員數(人)	234	241	241	-2.90	104年底	103年底
義消人員數(人)	1,521	1,451	1,451	4.82	104年底	103年底
農業及工商業概況						
有機栽培農種植面積(公頃)	1,273	1,191	1,191	6.88	104年	103年
營業中工廠家數(家)	344	364	364	-5.49	103年	102年
營利事業營業家數(家)	19,397	18,841	18,841	2.95	104年	103年
營利事業銷售額(千元)	179,805,357	182,072,837	182,072,837	-1.25	104年	103年
公司登記現有家數(家)	3,687	3,674	3,592	2.64	105年9月底	105年6月底
公司登記現有資本額(百萬元)	72,076	71,919	71,693	0.53	105年9月底	105年6月底
商業登記現有家數(家)	18,456	18,384	18,141	1.74	105年9月底	105年6月底
商業登記現有資本額(百萬元)	4,780,614	4,765	4,743,216	0.79	105年9月底	105年6月底

重要統計指標	本期	上期	上年同期	本期與上年同期比較(%)	本期資料期間	上期資料期間
人力資源						
失業率(%)	3.8	3.8	3.5	0.30百分點	105年上半年	104年下半年
男性失業率(%)	5.5	4.5	4.4	1.10百分點	105年上半年	104年下半年
女性失業率(%)	1.4	2.9	2.4	-1.00百分點	105年上半年	104年下半年
就業者之行業結構-工業(%)	25.25	24.41	24.41	0.84百分點	104年	103年
就業者之行業結構-服務業(%)	67.86	67.82	67.82	0.04百分點	104年	103年
就業者之行業結構-農林漁牧業(%)	6.90	7.76	7.76	-0.86百分點	104年	103年
社會治安及公共安全						
刑案發生數(件)	5,819	6,580	6,580	-11.57	104年	103年
刑案發生率(件/十萬人)	1,749	1,972	1,972	-223件/十萬人	104年	103年
刑案破獲率(%)	92.78	86.60	86.60	6.18百分點	104年	103年
竊盜案發生數(件)	961	1,249	1,249	-23.06	104年	103年
竊盜案發生率(件/十萬人)	289	374	374	-85件/十萬人	104年	103年
竊盜案破獲率(%)	83.14	81.10	81.10	2.04百分點	104年	103年
道路交通事故肇事總件數(A1類)(件)	38	59	59	-35.59	104年	103年
火災發生次數(次)	25	25	25	-	104年底	103年底
消防人員數(人)	234	241	241	-2.90	104年底	103年底
義消人員數(人)	1,521	1,451	1,451	4.82	104年底	103年底
農業及工商業概況						
有機栽培農種植面積(公頃)	1,273	1,191	1,191	6.88	104年	103年
營業中工廠家數(家)	344	364	364	-5.49	103年	102年
營利事業營業家數(家)	19,397	18,841	18,841	2.95	104年	103年
營利事業銷售額(千元)	179,805,357	182,072,837	182,072,837	-1.25	104年	103年
公司登記現有家數(家)	3,687	3,674	3,592	2.64	105年9月底	105年6月底
公司登記現有資本額(百萬元)	72,076	71,919	71,693	0.53	105年9月底	105年6月底
商業登記現有家數(家)	18,456	18,384	18,141	1.74	105年9月底	105年6月底
商業登記現有資本額(百萬元)	4,780,614	4,765	4,743,216	0.79	105年9月底	105年6月底

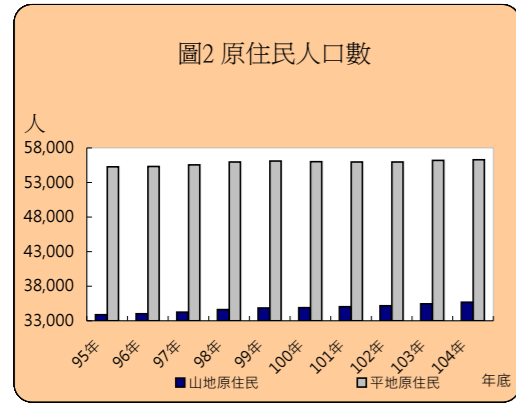
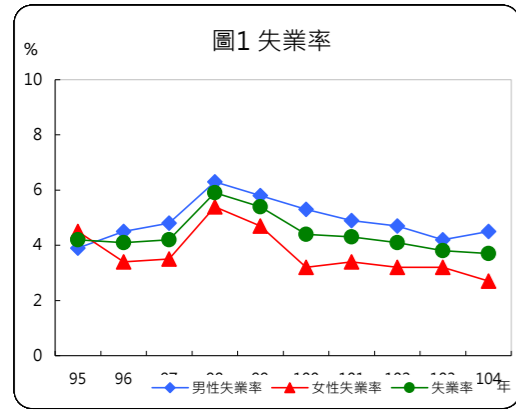
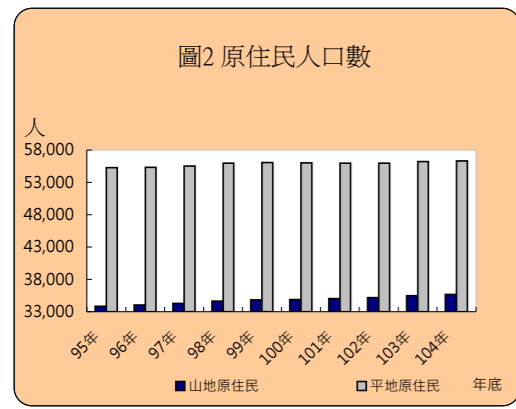
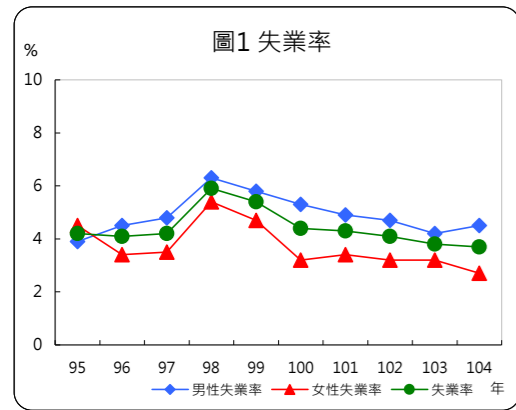


Table with 7 columns: Key Statistical Indicators, Current Period, Previous Period, Same Period Last Year, Comparison with Same Period Last Year (%), Current Period Data, Previous Period Data. Rows include Social Welfare, Education, Transportation, etc.

Table with 7 columns: Key Statistical Indicators, Current Period, Previous Period, Same Period Last Year, Comparison with Same Period Last Year (%), Current Period Data, Previous Period Data. Rows include Social Welfare, Education, Transportation, etc.

Table with 7 columns: Key Statistical Indicators, Current Period, Previous Period, Same Period Last Year, Comparison with Same Period Last Year (%), Current Period Data, Previous Period Data. Rows include Fiscal Revenue, Medical, Household Income, etc.

Table with 7 columns: Key Statistical Indicators, Current Period, Previous Period, Same Period Last Year, Comparison with Same Period Last Year (%), Current Period Data, Previous Period Data. Rows include Fiscal Revenue, Medical, Household Income, etc.

註：此決算數係為決算審定數。

註：此決算數係為決算審定數。