

花蓮縣重要統計指標

中華民國105年第1季



花蓮縣政府主計處編印

中華民國105年4月出版

重要統計指標	本期	上期	上年同期	本期與上年同期比較(%)	本期資料期間	上期資料期間
土地、人口						
土地面積(平方公里)	4,628.57	4,628.57	4,628.57	-	104年	103年
戶籍登記戶數(戶)	124,900	124,956	124,373	0.42	105年3月底	104年12月底
戶籍登記人口數(人)	331,633	331,945	332,837	-0.36	105年3月底	104年12月底
人口密度(人/平方公里)	71.65	71.72	71.91	-0.26人/平方公里	105年3月底	104年12月底
幼年人口比率(0-14歲)(%)	12.66	12.70	13.02	-0.36百分點	105年3月底	104年12月底
青壯年人口比率(15-64歲)(%)	73.12	73.23	73.26	-0.14百分點	105年3月底	104年12月底
老年人口比率(65歲以上)(%)	14.22	14.07	13.72	0.50百分點	105年3月底	104年12月底
扶養比(%)	36.76	36.55	36.49	0.27百分點	105年3月底	104年12月底
老化指數(%)	112.36	110.80	105.37	6.99百分點	105年3月底	104年12月底
男性人口(人)	169,013	169,335	169,974	-0.57	105年3月底	104年12月底
女性人口(人)	162,620	162,610	162,863	-0.15	105年3月底	104年12月底
性比例(女=100)	103.93	104.14	104.37	-0.44百分點	105年3月底	104年12月底
出生人數(人)	268	260	236	13.56	105年3月底	104年12月底
死亡人數(人)	387	317	310	24.84	105年3月底	104年12月底
遷入人口數(人)	1,569	1,150	1,661	-5.54	105年3月底	104年12月底
遷出人口數(人)	1,618	1,181	1,820	-11.10	105年3月底	104年12月底
結婚對數(對)	185	223	176	5.11	105年3月底	104年12月底
離婚對數(對)	83	80	99	-16.16	105年3月底	104年12月底
原住民人口數(人)	92,172	91,999	91,714	0.50	105年3月底	104年12月底
平地原住民(人)	56,353	56,309	56,179	0.31	105年3月底	104年12月底
山地原住民(人)	35,819	35,690	35,535	0.80	105年3月底	104年12月底
人力資源						
勞動力人口數(千人)	158	158	156	1.28	104年下半年	104年上半年
勞動力參與率(%)	55.7	55.7	55.4	0.3百分點	104年下半年	104年上半年
15歲以上民間人口數(千人)	283	283	282	0.35	104年下半年	104年上半年
就業人口數(千人)	152	152	150	1.33	104年下半年	104年上半年

花蓮縣重要統計指標

中華民國105年第1季



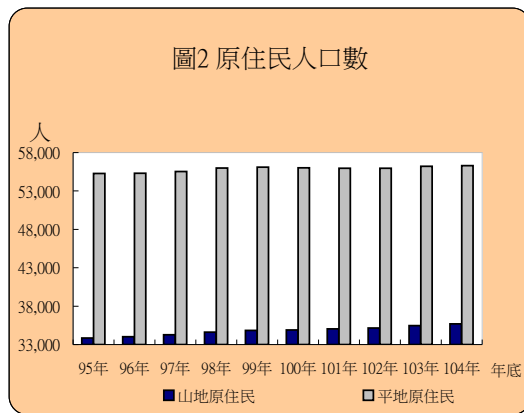
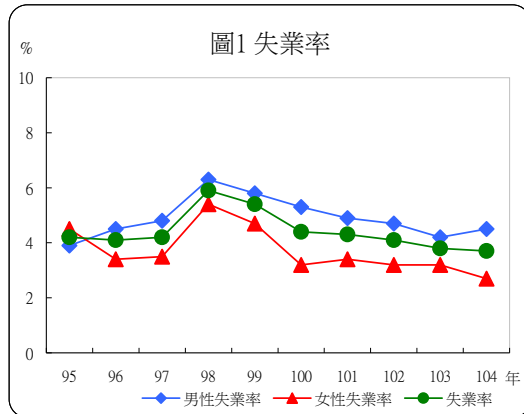
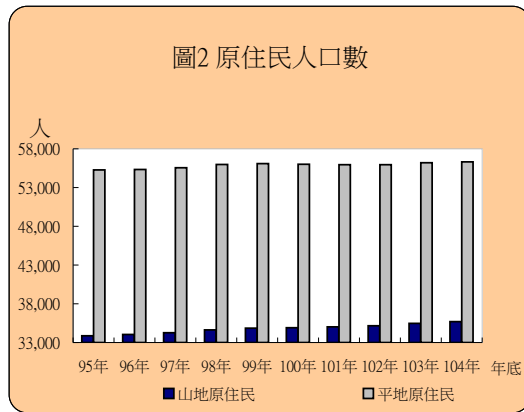
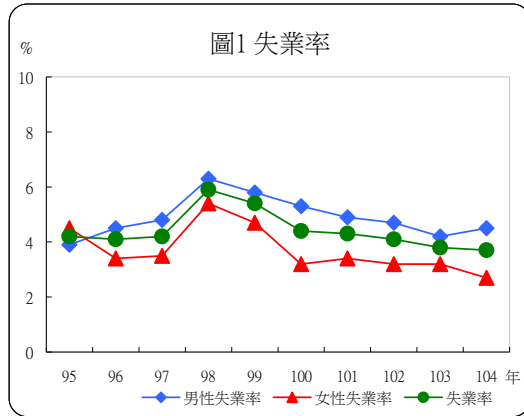
花蓮縣政府主計處編印

中華民國105年4月出版

重要統計指標	本期	上期	上年同期	本期與上年同期比較(%)	本期資料期間	上期資料期間
土地、人口						
土地面積(平方公里)	4,628.57	4,628.57	4,628.57	-	104年	103年
戶籍登記戶數(戶)	124,900	124,956	124,373	0.42	105年3月底	104年12月底
戶籍登記人口數(人)	331,633	331,945	332,837	-0.36	105年3月底	104年12月底
人口密度(人/平方公里)	71.65	71.72	71.91	-0.26人/平方公里	105年3月底	104年12月底
幼年人口比率(0-14歲)(%)	12.66	12.70	13.02	-0.36百分點	105年3月底	104年12月底
青壯年人口比率(15-64歲)(%)	73.12	73.23	73.26	-0.14百分點	105年3月底	104年12月底
老年人口比率(65歲以上)(%)	14.22	14.07	13.72	0.50百分點	105年3月底	104年12月底
扶養比(%)	36.76	36.55	36.49	0.27百分點	105年3月底	104年12月底
老化指數(%)	112.36	110.80	105.37	6.99百分點	105年3月底	104年12月底
男性人口(人)	169,013	169,335	169,974	-0.57	105年3月底	104年12月底
女性人口(人)	162,620	162,610	162,863	-0.15	105年3月底	104年12月底
性比例(女=100)	103.93	104.14	104.37	-0.44百分點	105年3月底	104年12月底
出生人數(人)	268	260	236	13.56	105年3月底	104年12月底
死亡人數(人)	387	317	310	24.84	105年3月底	104年12月底
遷入人口數(人)	1,569	1,150	1,661	-5.54	105年3月底	104年12月底
遷出人口數(人)	1,618	1,181	1,820	-11.10	105年3月底	104年12月底
結婚對數(對)	185	223	176	5.11	105年3月底	104年12月底
離婚對數(對)	83	80	99	-16.16	105年3月底	104年12月底
原住民人口數(人)	92,172	91,999	91,714	0.50	105年3月底	104年12月底
平地原住民(人)	56,353	56,309	56,179	0.31	105年3月底	104年12月底
山地原住民(人)	35,819	35,690	35,535	0.80	105年3月底	104年12月底
人力資源						
勞動力人口數(千人)	158	158	156	1.28	104年下半年	104年上半年
勞動力參與率(%)	55.7	55.7	55.4	0.3百分點	104年下半年	104年上半年
15歲以上民間人口數(千人)	283	283	282	0.35	104年下半年	104年上半年
就業人口數(千人)	152	152	150	1.33	104年下半年	104年上半年

重要統計指標	本期	上期	上年同期	本期與上年同期比較(%)	本期資料期間	上期資料期間
人力資源						
失業率(%)	3.8	3.5	3.8	-	104年下半年	104年上半年
男性失業率(%)	4.5	4.4	4.3	0.2百分點	104年下半年	104年上半年
女性失業率(%)	2.9	2.4	3.3	-0.4百分點	104年下半年	104年上半年
就業者之行業結構-工業(%)	24.41	24.56	24.56	-0.15百分點	103年	102年
就業者之行業結構-服務業(%)	67.82	66.40	66.40	1.42百分點	103年	102年
就業者之行業結構-農林漁牧業(%)	7.76	9.04	9.04	-1.28百分點	103年	102年
社會治安及公共安全						
刑案發生數(件)	5,819	6,580	6,580	-11.57	104年	103年
刑案發生率(件/十萬人)	1,749	1,972	1,972	-223件/十萬人	104年	103年
刑案破獲率(%)	92.78	86.60	86.60	6.18百分點	104年	103年
竊盜案發生數(件)	961	1,249	1,249	-23.06	104年	103年
竊盜案發生率(件/十萬人)	289	374	374	-85件/十萬人	104年	103年
竊盜案破獲率(%)	83.14	81.10	81.10	2.04百分點	104年	103年
道路交通事故肇事總件數(A1類)(件)	38	59	59	-35.59	104年	103年
火災發生次數(次)	25	25	25	-	104年底	103年底
消防人員數(人)	234	241	241	-2.90	104年底	103年底
義消人員數(人)	1,521	1,451	1,451	4.82	104年底	103年底
農業及工商業概況						
有機栽培農種植面積(公頃)	1,273	1,191	1,191	6.88	104年	103年
營業中工廠家數(家)	364	367	367	-0.82	102年	101年
營利事業營業家數(家)	18,841	18,575	18,575	1.43	103年	102年
營利事業銷售額(千元)	182,072,837	175,898,548	175,898,548	3.51	103年	102年
公司登記現有家數(家)	3,651	3,614	3,472	5.16	105年3月底	104年12月底
公司登記現有資本額(百萬元)	72,367	72,275	72,398	-0.04	105年3月底	104年12月底
商業登記現有家數(家)	18,255	18,236	17,968	1.60	105年3月底	104年12月底
商業登記現有資本額(百萬元)	4,737	4,749	4,685	1.13	105年3月底	104年12月底

重要統計指標	本期	上期	上年同期	本期與上年同期比較(%)	本期資料期間	上期資料期間
人力資源						
失業率(%)	3.8	3.5	3.8	-	104年下半年	104年上半年
男性失業率(%)	4.5	4.4	4.3	0.2百分點	104年下半年	104年上半年
女性失業率(%)	2.9	2.4	3.3	-0.4百分點	104年下半年	104年上半年
就業者之行業結構-工業(%)	24.41	24.56	24.56	-0.15百分點	103年	102年
就業者之行業結構-服務業(%)	67.82	66.40	66.40	1.42百分點	103年	102年
就業者之行業結構-農林漁牧業(%)	7.76	9.04	9.04	-1.28百分點	103年	102年
社會治安及公共安全						
刑案發生數(件)	5,819	6,580	6,580	-11.57	104年	103年
刑案發生率(件/十萬人)	1,749	1,972	1,972	-223件/十萬人	104年	103年
刑案破獲率(%)	92.78	86.60	86.60	6.18百分點	104年	103年
竊盜案發生數(件)	961	1,249	1,249	-23.06	104年	103年
竊盜案發生率(件/十萬人)	289	374	374	-85件/十萬人	104年	103年
竊盜案破獲率(%)	83.14	81.10	81.10	2.04百分點	104年	103年
道路交通事故肇事總件數(A1類)(件)	38	59	59	-35.59	104年	103年
火災發生次數(次)	25	25	25	-	104年底	103年底
消防人員數(人)	234	241	241	-2.90	104年底	103年底
義消人員數(人)	1,521	1,451	1,451	4.82	104年底	103年底
農業及工商業概況						
有機栽培農種植面積(公頃)	1,273	1,191	1,191	6.88	104年	103年
營業中工廠家數(家)	364	367	367	-0.82	102年	101年
營利事業營業家數(家)	18,841	18,575	18,575	1.43	103年	102年
營利事業銷售額(千元)	182,072,837	175,898,548	175,898,548	3.51	103年	102年
公司登記現有家數(家)	3,651	3,614	3,472	5.16	105年3月底	104年12月底
公司登記現有資本額(百萬元)	72,367	72,275	72,398	-0.04	105年3月底	104年12月底
商業登記現有家數(家)	18,255	18,236	17,968	1.60	105年3月底	104年12月底
商業登記現有資本額(百萬元)	4,737	4,749	4,685	1.13	105年3月底	104年12月底



重要統計指標	本期	上期	上年同期	本期與上年同期比較(%)	本期資料期間	上期資料期間
社會福利及救助						
低收入戶人口數(人)	7,566	7,771	7,483	1.11	105年第1季	104年第4季
低收入戶人口數占該本縣人口比率(%)	2.28	2.34	2.25	0.03百分點	105年第1季	104年第4季
中低收入老人生活津貼核定人數(人)	1,767	1,781	1,666	6.06	105年3月底	104年12月底
中低收入老人生活津貼核發金額(千元)	12,046	11,418	10,756	11.99	105年3月底	104年12月底
身心障礙人數(人)	26,284	26,324	26,303	-0.07	105年3月底	104年12月底
身心障礙人口數占本縣總人口比率(%)	7.93	7.93	7.90	0.02百分點	105年3月底	104年12月底
社會福利工作人員數(人)	206	199	199	3.52	104年底	103年底
社會福利工作人員占全縣人口比率(人/萬人)	6.21	5.97	5.97	0.24人/萬人	104年底	103年底
急難救助人次(人次)	84	78	62	35.48	105年第1季	104年第4季
急難救助金額(元)	739,388	600,095	599,632	23.31	105年第1季	104年第4季
勞資爭議案件數(件)	251	263	263	-4.56	104年底	103年底
教育文化						
15歲以上人口之教育程度結構-大專及以上(%)	32.27	31.45	31.45	0.82百分點	103年底	102年底
國小原住民學生數(人)	5,993	6,177	6,177	-2.98	104學年度	103學年度
平均每班學生數-國小(人)	17.01	17.56	17.56	-0.55人/班	103學年度	102學年度
平均每一教師教導學生數-國小(人)	8.96	9.63	9.63	-0.67人/教師	103學年度	102學年度
平均每班學生數-國中(人)	26.44	26.78	26.78	-0.34人/班	103學年度	102學年度
平均每一教師教導學生數-國中(人)	10.65	11.08	11.08	-0.43人/教師	103學年度	102學年度
視力不良率-國小(%)	38.23	37.75	37.75	0.48百分點	103學年度	102學年度
視力不良率-國中(%)	60.36	60.99	60.99	-0.63百分點	103學年度	102學年度
交通運輸、公共建設						
機車登記數(輛)	200,582	201,668	205,101	-2.20	105年3月底	104年12月底
汽車登記數(輛)	122,295	121,641	118,843	2.90	105年3月底	104年12月底
每千人持有車輛數-小客車(輛/千人)	298	296	289	9輛/千人	105年3月底	104年12月底
每千人持有車輛數-機車(輛/千人)	605	608	616	-11輛/千人	105年3月底	104年12月底
自來水供水普及率(%)	84.29	84.30	84.30	-0.01百分點	103年底	102年底

重要統計指標	本期	上期	上年同期	本期與上年同期比較(%)	本期資料期間	上期資料期間
社會福利及救助						
低收入戶人口數(人)	7,566	7,771	7,483	1.11	105年第1季	104年第4季
低收入戶人口數占該本縣人口比率(%)	2.28	2.34	2.25	0.03百分點	105年第1季	104年第4季
中低收入老人生活津貼核定人數(人)	1,767	1,781	1,666	6.06	105年3月底	104年12月底
中低收入老人生活津貼核發金額(千元)	12,046	11,418	10,756	11.99	105年3月底	104年12月底
身心障礙人數(人)	26,284	26,324	26,303	-0.07	105年3月底	104年12月底
身心障礙人口數占本縣總人口比率(%)	7.93	7.93	7.90	0.02百分點	105年3月底	104年12月底
社會福利工作人員數(人)	206	199	199	3.52	104年底	103年底
社會福利工作人員占全縣人口比率(人/萬人)	6.21	5.97	5.97	0.24人/萬人	104年底	103年底
急難救助人次(人次)	84	78	62	35.48	105年第1季	104年第4季
急難救助金額(元)	739,388	600,095	599,632	23.31	105年第1季	104年第4季
勞資爭議案件數(件)	251	263	263	-4.56	104年底	103年底
教育文化						
15歲以上人口之教育程度結構-大專及以上(%)	32.27	31.45	31.45	0.82百分點	103年底	102年底
國小原住民學生數(人)	5,993	6,177	6,177	-2.98	104學年度	103學年度
平均每班學生數-國小(人)	17.01	17.56	17.56	-0.55人/班	103學年度	102學年度
平均每一教師教導學生數-國小(人)	8.96	9.63	9.63	-0.67人/教師	103學年度	102學年度
平均每班學生數-國中(人)	26.44	26.78	26.78	-0.34人/班	103學年度	102學年度
平均每一教師教導學生數-國中(人)	10.65	11.08	11.08	-0.43人/教師	103學年度	102學年度
視力不良率-國小(%)	38.23	37.75	37.75	0.48百分點	103學年度	102學年度
視力不良率-國中(%)	60.36	60.99	60.99	-0.63百分點	103學年度	102學年度
交通運輸、公共建設						
機車登記數(輛)	200,582	201,668	205,101	-2.20	105年3月底	104年12月底
汽車登記數(輛)	122,295	121,641	118,843	2.90	105年3月底	104年12月底
每千人持有車輛數-小客車(輛/千人)	298	296	289	9輛/千人	105年3月底	104年12月底
每千人持有車輛數-機車(輛/千人)	605	608	616	-11輛/千人	105年3月底	104年12月底
自來水供水普及率(%)	84.29	84.30	84.30	-0.01百分點	103年底	102年底

重要統計指標	本期	上期	上年同期	本期與上年同期比較(%)	本期資料期間	上期資料期間
財政收支						
歲入預算數(追加減後預算)(百萬元)	17,836	18,156	18,156	-1.77	103年	102年
歲入決算數(百萬元) ^註	16,954	17,818	17,818	-4.85	103年	102年
歲出預算數(追加減後預算)(百萬元)	18,286	18,156	18,156	0.71	103年	102年
歲出決算數(百萬元) ^註	17,091	16,959	16,959	0.78	103年	102年
歲入決算數-稅課收入(百萬元) ^註	6,284	5,577	5,577	12.68	103年	102年
自有財源比率(%)	21.85	24.12	24.12	-2.27百分點	103年	102年
賦稅依存度(%)	36.77	32.88	32.88	3.89百分點	103年	102年
補助及協助依存度(%)	56.10	59.75	59.75	-3.65百分點	103年	102年
稅捐實徵淨額(千元)	187,655	431,377	229,630	-18.28	105年3月底	104年12月底
醫療、衛生、環保						
惡性腫瘤粗死亡率(人/十萬人)	219.1	231.7	231.7	-12.6人/十萬人	103年	102年
心臟疾病粗死亡率(人/十萬人)	110.3	106.4	106.4	3.9人/十萬人	103年	102年
腦血管疾病粗死亡率(人/十萬人)	83.6	79.2	79.2	4.4人/十萬人	103年	102年
平均每一醫療機構服務人數(人/所)	1,199.3	1,218.6	1,218.6	-19.3人/所	103年底	102年底
平均每一執業醫師服務人口數(人/人)	391.3	394.2	394.2	-2.9人/人	103年底	102年底
平均每一護士服務人口數(人/人)	116.1	117.8	117.8	-1.7人/人	103年底	102年底
每萬人口病床數(床/萬人)	134.7	135.0	135.0	0.7床/萬人	103年底	102年底
營業場所衛生稽查輔導改善率(%)	14.61	18.44	18.44	-3.83百分點	103年	102年
食品衛生查驗不合格率(%)	1.19	0.34	0.34	0.85個百分點	103年	102年
食品製造廠商衛生檢查不合格率(%)	2.60	0.24	0.24	2.36個百分點	102年	101年
平均每日垃圾清運量(公噸/日)	148.24	149.96	144.52	3.72公噸/日	104年12月	104年9月
平均每月落塵量(公噸/平方公里)	7.44	5.15	4.57	2.87公噸/平方公里	104年12月	104年9月
垃圾妥善處理率(%)	100.00	100.00	100.00	0個百分點	103年	102年
家庭收支						
家庭收支-平均每戶可支配所得(元)	715,443	790,373	790,373	-9.48	103年	102年
家庭收支-自有住宅比率(%)	83.53	83.38	83.38	0.15百分點	103年	102年

註：此決算數係為決算審定數。

重要統計指標	本期	上期	上年同期	本期與上年同期比較(%)	本期資料期間	上期資料期間
財政收支						
歲入預算數(追加減後預算)(百萬元)	17,836	18,156	18,156	-1.77	103年	102年
歲入決算數(百萬元) ^註	16,954	17,818	17,818	-4.85	103年	102年
歲出預算數(追加減後預算)(百萬元)	18,286	18,156	18,156	0.71	103年	102年
歲出決算數(百萬元) ^註	17,091	16,959	16,959	0.78	103年	102年
歲入決算數-稅課收入(百萬元) ^註	6,284	5,577	5,577	12.68	103年	102年
自有財源比率(%)	21.85	24.12	24.12	-2.27百分點	103年	102年
賦稅依存度(%)	36.77	32.88	32.88	3.89百分點	103年	102年
補助及協助依存度(%)	56.10	59.75	59.75	-3.65百分點	103年	102年
稅捐實徵淨額(千元)	187,655	431,377	229,630	-18.28	105年3月底	104年12月底
醫療、衛生、環保						
惡性腫瘤粗死亡率(人/十萬人)	219.1	231.7	231.7	-12.6人/十萬人	103年	102年
心臟疾病粗死亡率(人/十萬人)	110.3	106.4	106.4	3.9人/十萬人	103年	102年
腦血管疾病粗死亡率(人/十萬人)	83.6	79.2	79.2	4.4人/十萬人	103年	102年
平均每一醫療機構服務人數(人/所)	1,199.3	1,218.6	1,218.6	-19.3人/所	103年底	102年底
平均每一執業醫師服務人口數(人/人)	391.3	394.2	394.2	-2.9人/人	103年底	102年底
平均每一護士服務人口數(人/人)	116.1	117.8	117.8	-1.7人/人	103年底	102年底
每萬人口病床數(床/萬人)	134.7	135.0	135.0	0.7床/萬人	103年底	102年底
營業場所衛生稽查輔導改善率(%)	14.61	18.44	18.44	-3.83個百分點	103年	102年
食品衛生查驗不合格率(%)	1.19	0.34	0.34	0.85個百分點	103年	102年
食品製造廠商衛生檢查不合格率(%)	2.60	0.24	0.24	2.36個百分點	102年	101年
平均每日垃圾清運量(公噸/日)	148.24	149.96	144.52	3.72公噸/日	104年12月	104年9月
平均每月落塵量(公噸/平方公里)	7.44	5.15	4.57	2.87公噸/平方公里	104年12月	104年9月
垃圾妥善處理率(%)	100.00	100.00	100.00	0個百分點	103年	102年
家庭收支						
家庭收支-平均每戶可支配所得(元)	715,443	790,373	790,373	-9.48	103年	102年
家庭收支-自有住宅比率(%)	83.53	83.38	83.38	0.15百分點	103年	102年