



105 學年度花蓮縣國中小學生輟學概況

- 一、105 學年度本縣國小學生輟學人數 18 人，輟學率 0.11%，復學人數 16 人，復學率為 88.89%，分別較 104 學年度輟學人數 13 人增加 5 人，輟學率約增加 0.03 個百分點，復學率約減少 11.11 個百分點。(詳表一)
- 二、105 學年度本縣國小學生輟學人數，依性別來看，男性 6 人，佔 33.33%，女性 12 人，佔 66.67%，與 104 學年度比較，男性減少 6 人，女性增加 11 人。(詳表一)
- 三、105 學年度本縣國中學生輟學人數 102 人，輟學率 1.00%，復學人數 86 人，復學率為 84.31%，分別較 104 學年度輟學人數 116 人減少 14 人，輟學率約減少 0.06 個百分點，復學率約減少 9.66 個百分點。(詳表二)
- 四、105 學年度本縣國中學生輟學人數，依性別來看，男性 62 人，佔 60.78%，女性 40 人，佔 39.22%，與 104 學年度比較，男性增加 1 人，女性減少 15 人。(詳表二)
- 五、105 學年度本縣國小學生輟學原因以家庭因素 15 人最多佔 83.33%，個人因素 3 人次之；國中學生輟學原因則以個人因素 76 人最多佔 74.51%，家庭因素 14 人次之。(詳表一、表二)
- 六、105 學年度本縣國小學生輟學人數以單親家庭 10 人最多，雙親家庭 8 人次之，分別較 104 學年度單親家庭 7 人增加 3 人，雙親家庭 6 人增加 2 人；國中學生輟學人數亦以單親家庭 56 人最多，雙親家庭 45 人次之，分別較 104 學年度單親家庭 71 人減少 15 人，雙親家庭 43 人增加 2 人。(詳表一、表二)
- 七、近五年本縣國中學生輟學率呈微幅上升趨勢，國小學生輟學率變動則不大(詳圖一)。

表一 花蓮縣近五年國小學生輟學概況

單位：人

學年度	該學年度輟學人數	該學年度輟學率(%)	性別		家庭類型			輟學原因					該學年度復學人數	該學年度復學率(%)
			男	女	雙親	單親	失親	個人因素	家庭因素	學校因素	社會因素	其他		
101	19	0.10	11	8	8	11	—	3	16	—	—	—	18	94.74
102	20	0.11	14	6	11	8	1	1	18	—	—	1	19	95.00
103	11	0.06	7	4	4	7	—	1	10	—	—	—	10	90.91
104	13	0.08	12	1	6	7	—	4	9	—	—	—	13	100.00
105	18	0.11	6	12	8	10	—	3	15	—	—	—	16	88.89
105學年度較104學年度增減數或百分點	5	0.03	6	11	2	3	—	-1	6	—	—	—	3	-11.11

資料來源：教育部統計處

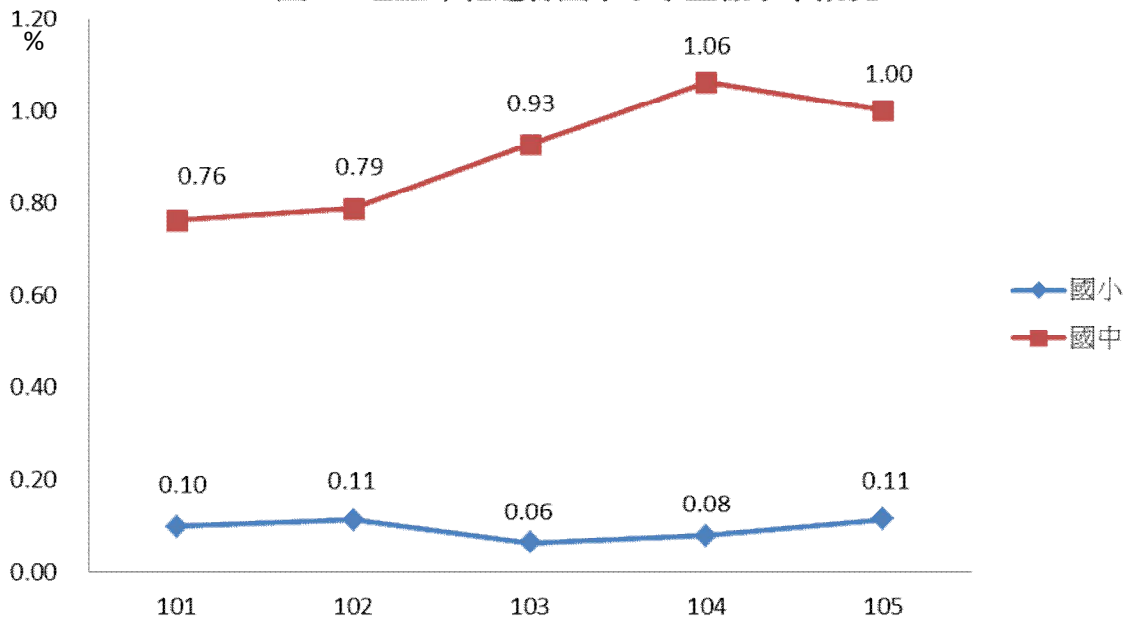
表二 花蓮縣近五年國中學生輟學概況

單位：人

學年度	該學年度輟學人數	該學年度輟學率(%)	性別		家庭類型			輟學原因					該學年度復學人數	該學年度復學率(%)
			男	女	雙親	單親	失親	個人因素	家庭因素	學校因素	社會因素	其他		
101	97	0.76	47	50	30	60	7	58	18	3	17	1	89	91.75
102	97	0.79	46	51	36	56	5	64	18	4	8	3	82	84.54
103	109	0.93	53	56	40	67	2	80	10	7	11	1	96	88.07
104	116	1.06	61	55	43	71	2	75	18	2	18	3	109	93.97
105	102	1.00	62	40	45	56	1	76	14	3	7	2	86	84.31
105學年度較104學年度增減數或百分點	-14	-0.06	1	-15	2	-15	-1	1	-4	1	-11	-1	-23	-9.66

資料來源：教育部統計處

圖一 近五年花蓮縣國中小學生輟學率概況



資料來源：教育部統計處

學年度

- 八、觀察 105 學年度宜花東三縣國小學生輟學率，以本縣 0.11%最高，台東縣 0.07%次之，宜蘭縣 0.05%最低；國中學生輟學率，亦以本縣 1.00%最高，台東縣 0.76%次之，宜蘭縣 0.38%最低。(詳表三、表四)
- 九、依性別來看，105 學年度宜花東三縣國小學生輟學人數，本縣以女性較多，宜蘭縣及台東縣男性人數略高於女性；而國中學生輟學人數，三縣皆以男性居多。(詳表三、表四)
- 十、105 學年度宜花東三縣國小學生復學率，以宜蘭縣 100%最高，本縣 88.89%次之，台東縣 87.50%最低；國中學生復學率，以本縣 84.31%最高，宜蘭縣 82.14%次之，台東縣 74.51%最低。(詳表三、表四)

十一、105 學年度宜花東三縣國小學生輟學原因皆以家庭因素最多，國中學生輟學原因則皆以個人因素最多，而國中小學生輟學人數幾乎以單親家庭最多。(詳表三、表四)

表三 105學年度東部三縣國小學生輟學概況

單位：人

地區	該學年度輟學人數	該學年度輟學率(%)	性別		家庭類型			輟學原因					該學年度復學人數	該學年度復學率(%)
			男	女	雙親	單親	失親	個人因素	家庭因素	學校因素	社會因素	其他		
花蓮縣	18	0.11	6	12	8	10	—	3	15	—	—	—	16	88.89
宜蘭縣	11	0.05	6	5	5	6	—	1	10	—	—	—	11	100.00
台東縣	8	0.07	6	2	4	4	—	2	6	—	—	—	7	87.50

資料來源：教育部統計處

表四 105學年度東部三縣國中學生輟學概況

單位：人

地區	該學年度輟學人數	該學年度輟學率(%)	性別		家庭類型			輟學原因					該學年度復學人數	該學年度復學率(%)
			男	女	雙親	單親	失親	個人因素	家庭因素	學校因素	社會因素	其他		
花蓮縣	102	1.00	62	40	45	56	1	76	14	3	7	2	86	84.31
宜蘭縣	56	0.38	35	21	23	32	1	37	10	3	5	1	46	82.14
台東縣	51	0.76	32	19	15	33	3	31	7	4	8	1	38	74.51

資料來源：教育部統計處