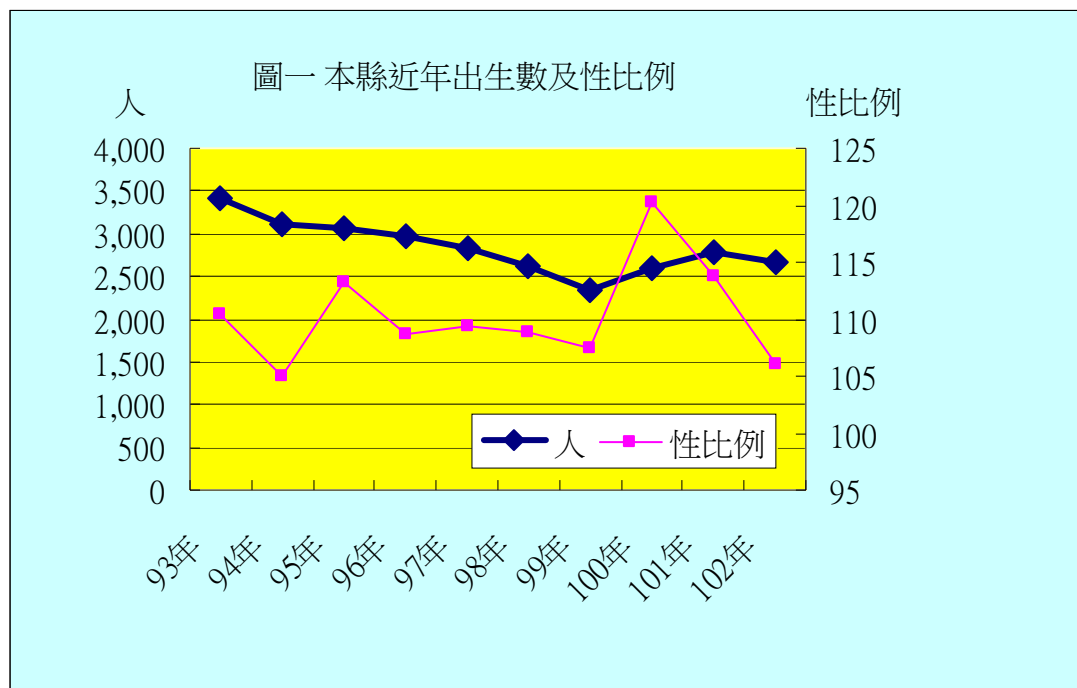


花蓮縣生育情形概況

一、本縣 102 年出生人數為 2,657 人，較 101 年減少 125 人(-4.49%)，其中男性 1,367 人，較 101 年減少 114 人(-7.70%)，女性 1,290 人，較 101 年減少 11 人(-0.85%)。觀察本縣近年來出生人數，自 93 年逐年下降，99 年逢虎年，出生人數最少，101 年適逢龍年生子潮，出生人數稍再上升。(詳表一)



資料來源：內政部統計處

表一 本縣近年出生人數及性比例情形

| 年別 | 合計 | | | 性比例 (男/百女) |
|-------|-------|-------|-------|------------|
| | (人) | 男性 | 女性 | |
| 93 年 | 3,415 | 1,792 | 1,623 | 110.41 |
| 94 年 | 3,106 | 1,591 | 1,515 | 105.02 |
| 95 年 | 3,062 | 1,626 | 1,436 | 113.23 |
| 96 年 | 2,967 | 1,545 | 1,422 | 108.65 |
| 97 年 | 2,824 | 1,475 | 1,349 | 109.34 |
| 98 年 | 2,612 | 1,361 | 1,251 | 108.79 |
| 99 年 | 2,341 | 1,213 | 1,128 | 107.54 |
| 100 年 | 2,603 | 1,421 | 1,182 | 120.22 |
| 101 年 | 2,782 | 1,481 | 1,301 | 113.84 |
| 102 年 | 2,657 | 1,367 | 1,290 | 105.97 |

| | | | | |
|----------------|-------|-------|-------|-------|
| 102 較 101 年增減數 | -125 | -114 | -11 | -7.87 |
| 102 較 101 年增減% | -4.49 | -7.70 | -0.85 | -6.91 |

資料來源：內政部統計處

二、102 年本縣粗出生率 7.94‰，較 101 年減少 0.34 個千分點。觀察 102 年東部三縣粗出生率，以本縣 7.94‰居冠，宜蘭 7.62‰次之，臺東 7.35‰居末。三縣粗出生率皆在 101 年龍年較上年增加，102 年又再降低。(詳表二)

三、102 年本縣出生人口性比例¹ (男/百女) 為 105.97，較 101 年減少 7.87。觀察東部三縣出生人口性比例，102 年以本縣 105.97 最低，宜蘭縣 112.33 次之，臺東縣 118.03 居第三。(詳表二)

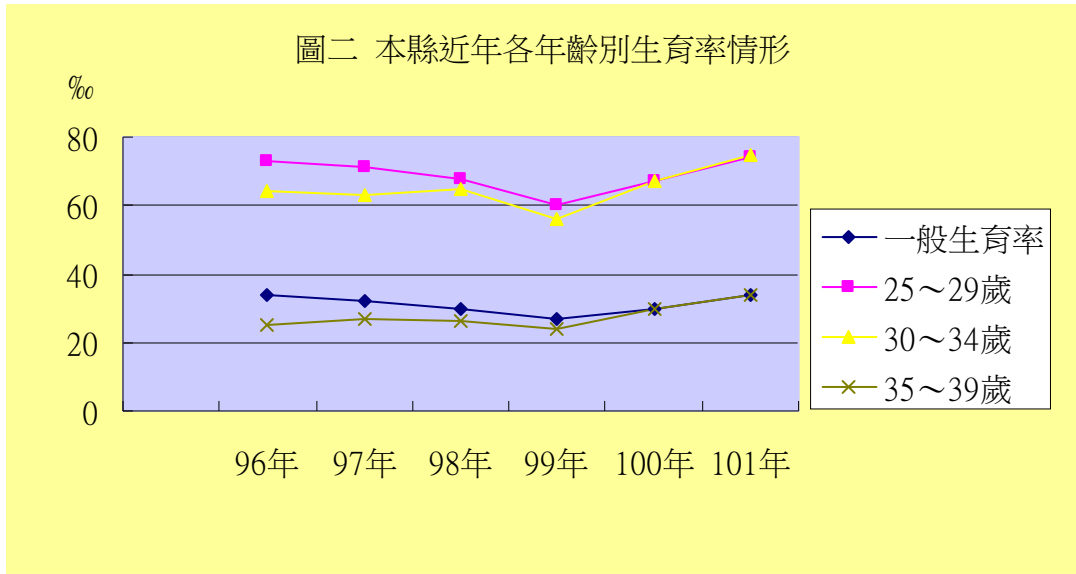
表二 東部三縣近年粗出生率及性比例情形

| 年別 | 粗出生率 (‰) | | | 出生人口性比例 (男/百女) | | |
|----------------|----------|-------|-------|-------------------|--------|--------|
| | 宜蘭縣 | 臺東縣 | 花蓮縣 | 宜蘭縣 | 臺東縣 | 花蓮縣 |
| 93 年 | 9.57 | 10.19 | 9.75 | 107.69 | 106.97 | 110.41 |
| 94 年 | 8.87 | 9.94 | 8.92 | 106.24 | 111.08 | 105.02 |
| 95 年 | 8.57 | 9.76 | 8.84 | 104.98 | 109.96 | 113.23 |
| 96 年 | 8.24 | 9.44 | 8.62 | 109.15 | 110.85 | 108.65 |
| 97 年 | 8 | 8.84 | 8.25 | 113.26 | 116.98 | 109.34 |
| 98 年 | 7.88 | 8.36 | 7.66 | 110.96 | 113.42 | 108.79 |
| 99 年 | 7.48 | 7.44 | 6.89 | 104.63 | 107.22 | 107.54 |
| 100 年 | 7.71 | 7.61 | 7.71 | 107.49 | 102.32 | 120.22 |
| 101 年 | 8.57 | 8.18 | 8.28 | 108.16 | 115.05 | 113.84 |
| 102 年 | 7.62 | 7.35 | 7.94 | 112.33 | 118.03 | 105.97 |
| 102 較 101 年增減數 | -0.95 | -0.83 | -0.34 | 4.17 | 2.98 | -7.87 |

資料來源：內政部統計處

四、101 年花蓮縣 15-49 歲育齡婦女一般生育率² 為 34‰，較 100 年增加 4 個千分點；101 年育齡婦女總生育率³ 為 1,170‰，較 100 年增加 110 個千分點。觀察各年齡別生育率，本縣 101 年以 30-34 歲年齡別生育率 75‰為最高，25-29 歲為 74‰次之，20-24 歲之 35‰居第 3；再觀察近年各年齡別生育率增減情形，96 年至 99 年逐年各年齡別皆逐年下降，100 至 101 年再往上增加，20-24 歲生育率逐年下降，生育率較高集中在 25-34 歲的年齡層。(詳圖二、表三)

圖二 本縣近年各年齡別生育率情形



資料來源：內政部統計處

表三 本縣近年生育率情形

單位：‰

| 年別 | 一般生育率 | 年 齡 別 生 育 率 | | | | | | | 總生育率 |
|-----------------------|-------|-------------|-------|-------|-------|-------|-------|-------|-------|
| | | 15~19 | 20~24 | 25~29 | 30~34 | 35~39 | 40~44 | 45~49 | |
| 96 | 34 | 15 | 48 | 73 | 64 | 25 | 5 | 0 | 1,150 |
| 97 | 32 | 11 | 43 | 71 | 63 | 27 | 3 | 0 | 1,090 |
| 98 | 30 | 8 | 38 | 68 | 65 | 26 | 4 | 0 | 1,045 |
| 99 | 27 | 10 | 34 | 60 | 56 | 24 | 5 | 0 | 945 |
| 100 | 30 | 11 | 32 | 67 | 67 | 30 | 5 | 0 | 1,060 |
| 101 | 34 | 10 | 35 | 74 | 75 | 34 | 6 | 0 | 1,170 |
| 101 較 100 年 增減數 | 4 | -1 | 3 | 7 | 8 | 4 | 1 | 0 | 110 |

資料來源：內政部統計處

註：

- 1 性比例：指男性人口對女性人口的比例，亦即每百個女子所當男子數。
- 2 育齡婦女一般生育率：指當年出生數與年中育齡婦女數的比率。
- 3 育齡婦女總生育率：指一個假設世代的育齡婦女按照目前的年齡別生育水準，在無死亡的情況下，渡過其生育年齡期間以後，一生所生育的嬰兒數或生育率：為單一年齡別生育率之總和或為育齡婦女五歲年齡組別生育率的總和乘以 5 之積。