



花蓮縣103年家庭暴力通報案件概況

依據「家庭暴力防治法」之定義，「家庭暴力」係指「家庭成員間實施身體、精神或經濟上之騷擾、控制、脅迫或其他不法侵害之行為」，而家庭成員主要包括配偶或前配偶、現有或曾有同居關係、現為或曾為家長家屬或家屬間關係、現為或曾為直系血親或直系姻親、現為或曾為四親等以內之旁系血親或旁系姻親等及其未成年子女。

家庭暴力案件主要係因家庭經濟狀況、藥物濫用、酗酒及子女管教等所引發，故必須藉助教育、社政、警政、司法、衛生及醫療院所等單位網絡共同加強合作方能達到最佳防治效益。

茲就103年本縣家庭暴力通報案件簡述如下：

103年花蓮縣家庭暴力通報案件計2,317件，較102年2,778件減少461件(或-16.59%)；家庭暴力通報案件按類型分，以婚姻、離婚或同居關係暴力1,286件最多；按通報來源別分，以警政單位通報900件最多。

家庭暴力通報被害人計1,909人，其中女性被害人計1,415人占74.12%，為男性469人之3.02倍，103年被害人人數較102年2,309人減少400人(或17.32%)；家庭暴力通報加害人計2,017人，其中男性加害人計1,567人占77.69%，為女性361人之4.34倍，103年加害人較102年2,283人減少266人(或-11.65%)。

依通報類型分：通報類型以婚姻、離婚或同居關係暴力1,286件占55.50%最多，其他545件占23.52%次之，兒少保護446件占19.25%再次之；103年通報案件較102年以兒少保護減少540件最多，婚姻、離婚或同居關係暴力減少48件次之。觀察近五年資料，本縣家庭暴力通報案件99至102年主要係呈現逐年遞增之趨勢，103年則略為下降。(詳如表1-1；表1-2；圖一)

表 1-1 花蓮縣近 5 年家庭暴力通報案件--按類型分

單位:件

年別	合計	婚姻、離婚或同居 關係暴力	兒少 保護	老人 虐待	其他
99	2,390	1,357	729	53	251
100	2,359	1,232	753	77	297
101	2,464	1,285	778	70	331
102	2,778	1,334	986	51	407
103	2,317	1,286	446	40	545
103年與102年 比較增(減)數	-461	-48	-540	-11	138

資料來源:衛生福利部

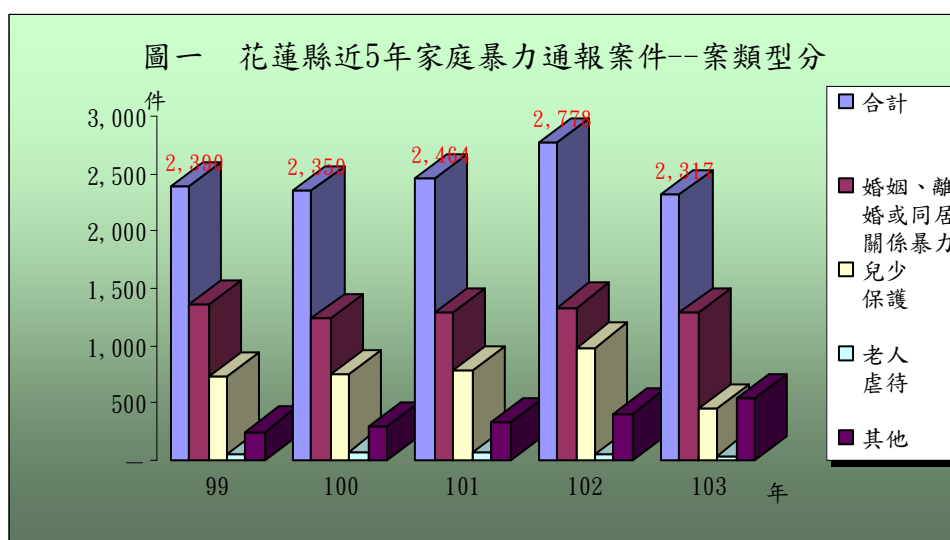
備註:家庭暴力通報案件係指當期事實上之「案件發生數」,需扣除重覆通報的次數(被害人相同及案發時間年月日相同即可視為重覆通報)。範例:被害人同時至醫院驗傷,再至警局報案,則醫院及警局會分別通報防治中心,此時會有2張紙本通報表,在統計上計為2次通報,但為1件案件。

表 1-2 花蓮縣近 5 年家庭暴力通報案件--按類型結構比

單位:%

年別	合計	婚姻、離婚或同居 關係暴力	兒少 保護	老人 虐待	其他
99	100.00	56.78	30.50	2.22	10.50
100	100.00	52.23	31.92	3.26	12.59
101	100.00	52.15	31.57	2.84	13.43
102	100.00	48.02	35.49	1.84	14.65
103	100.00	55.50	19.25	1.73	23.52
103年與102年 比較增(減)百分 點	-	7.48	-16.24	-0.11	8.87

資料來源:衛生福利部



依通報來源分：以警政單位通報900件占33.91%最多，醫院通報809件占30.48%次之，113專線通報572件占21.55%再次之。與102年比較，通報比率以警政單位增加5.26個百分點最多，醫院增加2.36個百分點次之。（詳如表2-1；表2-2；圖二）

表 2-1 花蓮縣近 5 年家庭暴力通報案件--按通報單位別分

單位:件次

年別	合計	113 專線	教育	社政	警政	司法	醫院	其他
99	2,542	566	234	198	549	7	931	57
100	2,574	582	250	156	692	9	800	85
101	2,757	580	297	162	824	10	780	104
102	3,190	636	472	139	914	52	897	80
103	2,654	572	134	158	900	13	809	68
103年與102年 比較增(減)數	-536	-64	-338	19	-14	-39	-88	-12

資料來源:衛生福利部

備註:1. 案件數係指實際通報次數，一案多處通報計為多次通報。

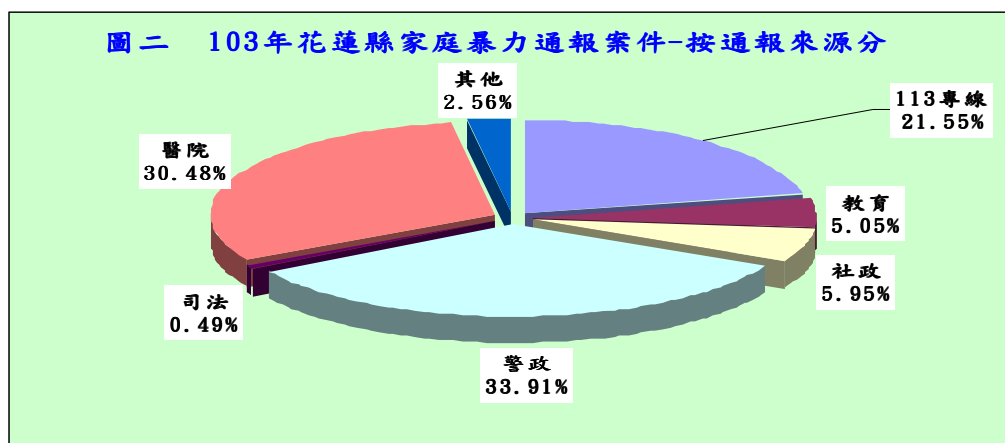
2. 通報來源「其他」包含：防治中心、勞政、衛生、診所、移民業務機關等單位。

表 2-2 花蓮縣近 5 年家庭暴力通報案件--按通報單位別結構比

單位:%

年別	合計	113 專線	教育	社政	警政	司法	醫院	其他
99	100.00	22.27	9.21	7.79	21.60	0.28	36.62	2.24
100	100.00	22.61	9.71	6.06	26.88	0.35	31.08	85.00
101	100.00	21.04	10.77	5.88	29.89	0.36	28.29	3.77
102	100.00	19.94	14.80	4.36	28.65	1.63	28.12	2.51
103	100.00	21.55	5.05	5.95	33.91	0.49	30.48	2.56
103年與102年 比較增(減)數	-	1.62	-9.75	1.60	5.26	-1.14	2.36	0.05

資料來源:衛生福利部



依按年齡別分：被害人年齡以30至未滿40歲370人占19.38%最多，40至未滿50歲367人占19.22%次之；被害人人數與102年比較，其中以12至未滿18歲減少270人最多，6至未滿12歲減少96人次之。加害人年齡以40至未滿50歲458人占22.71%最多，30至未滿40歲441人占21.86%次之。（詳如表3-1；表3-2；圖三）

3-1 花蓮縣近5年家庭暴力事件通報被害人概況

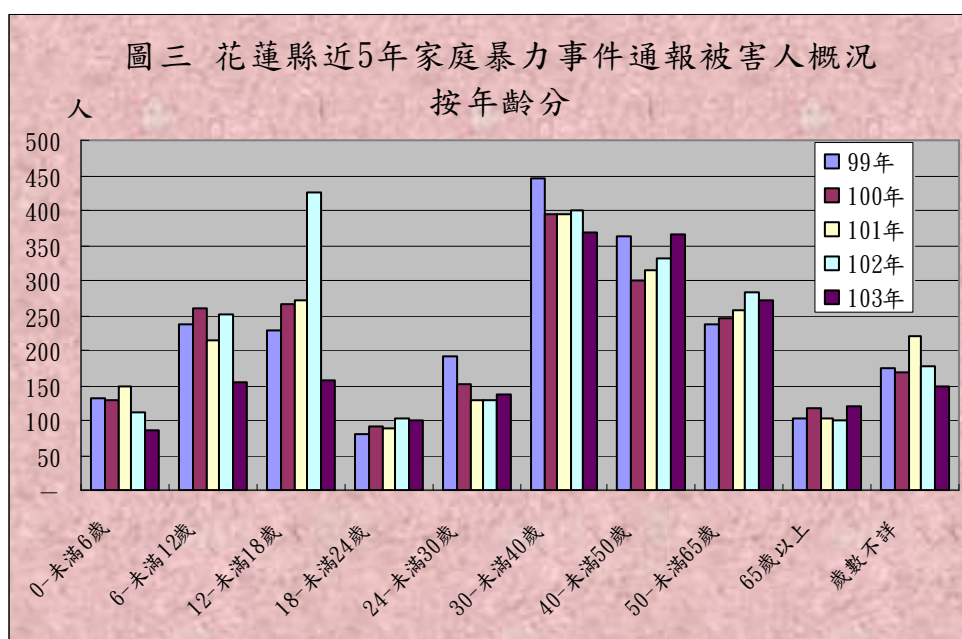
單位：人

年度別 年齡別	99年				100年				101年				102年				103年			
	計	男	女	不詳	計	男	女	不詳	計	男	女	不詳	計	男	女	不詳	計	男	女	不詳
合計	2,189	549	1,606	34	2,124	591	1,505	28	2,143	591	1,526	26	2,309	597	1,687	25	1,909	469	1,415	25
0-未滿6歲	131	72	58	1	129	77	51	1	148	98	50	—	111	55	56	—	85	45	40	—
6-未滿12歲	238	147	88	3	260	143	115	2	214	119	94	1	251	124	127	—	155	83	70	2
12-未滿18歲	229	103	122	4	267	97	168	2	272	103	168	1	426	148	275	3	156	78	78	—
18-未滿24歲	79	11	68	—	92	16	76	—	88	12	75	1	102	15	86	1	99	23	75	1
24-未滿30歲	191	8	181	2	152	9	143	—	129	6	123	—	128	13	114	1	138	12	125	1
30-未滿40歲	446	28	413	5	395	38	353	4	395	47	347	1	400	31	364	5	370	37	330	3
40-未滿50歲	362	37	321	4	299	54	243	2	315	35	277	3	332	54	278	—	367	49	316	2
50-未滿65歲	237	42	195	—	245	50	195	—	257	55	200	2	282	68	212	2	271	71	197	3
65歲以上	103	46	55	2	117	48	66	3	104	36	66	2	100	44	54	2	119	45	74	—
不詳	173	55	105	13	168	59	95	14	221	80	126	15	177	45	121	11	149	26	110	13

資料來源：衛生福利部

備註：1. 被害人係指當年內曾受暴人數，同一人在同一年度中，不論通報多少次，均只計1人。

2. 本表係按通報時狀況統計，狀通報實非本人，則有可能「性別不詳」、「年齡不詳」知情況發生。



3-2 花蓮縣近 5 年家庭暴力事件通報加害人概況

單位：人

年度別 年齡別	99 年				100 年				101 年				102 年				103 年			
	計	男	女	不詳	計	男	女	不詳	計	男	女	不詳	計	男	女	不詳	計	男	女	不詳
合計	2,167	1,755	362	50	2,050	1,601	357	92	2,027	1,605	350	72	2,283	1,809	348	126	2,017	1,567	361	89
0-未滿 6 歲	—	—	—	—	2	2	—	—	1	1	—	—	1	1	—	—	—	—	—	—
6-未滿 12 歲	6	6	—	—	7	7	—	—	14	13	1	—	18	12	6	—	—	—	—	—
12-未滿 18 歲	23	20	3	—	45	23	13	9	39	32	7	—	96	87	7	2	13	12	1	—
18-未滿 24 歲	39	26	13	—	55	42	13	—	48	38	10	—	83	73	7	3	40	25	13	2
24-未滿 30 歲	119	86	33	—	124	94	27	3	155	113	41	1	100	81	19	—	111	90	18	3
30-未滿 40 歲	543	449	91	3	467	386	73	8	488	404	79	5	461	382	74	5	441	345	92	4
40-未滿 50 歲	501	443	55	3	471	414	52	5	417	372	39	6	397	338	51	8	458	383	72	3
50-未滿 65 歲	261	237	24	—	286	237	46	3	267	237	29	1	306	267	34	5	309	261	38	10
65 歲																				
以上	44	40	4	—	63	52	11	—	66	50	16	—	47	39	7	1	54	38	15	1
不詳	631	448	139	44	530	344	122	64	532	345	128	59	774	529	143	102	591	413	112	66

資料來源：衛生福利部

備註：1. 加害人係指當年內曾施暴人數，同一人在同一年度中，不論通報多少次，均只計 1 人。

2. 本表係按通報時狀況統計，狀況通報實非本人，則有可能「性別不詳」、「年齡不詳」知情況發生。

按性別分：被害人1,909人，其中女性被害人1,415人，為男性469人之3.02倍(註：另有25人性別不詳)；加害人2,017人，其中男性加害人計1,567人，為女性361人之4.34倍(註：另有89人性別不詳)。(詳如表3-3；圖四)

3-3 花蓮縣近 5 年家庭暴力事件通報被害人及加害人性別比

單位：倍

性別比	99 年	100 年	101 年	102 年	103 年	103 年較 102 年 增減數
被害人性別比 (女/男)	2.93	2.55	2.58	2.83	3.02	0.19
加害人性別比 (男/女)	4.85	4.48	4.59	5.20	4.34	(0.86)

資料來源：衛生福利部保護服務司。

圖四 花蓮縣近5年家庭暴力事件通報被害人概況
按性別分

