

正 本

發文方式：紙本遞送

檔 號：

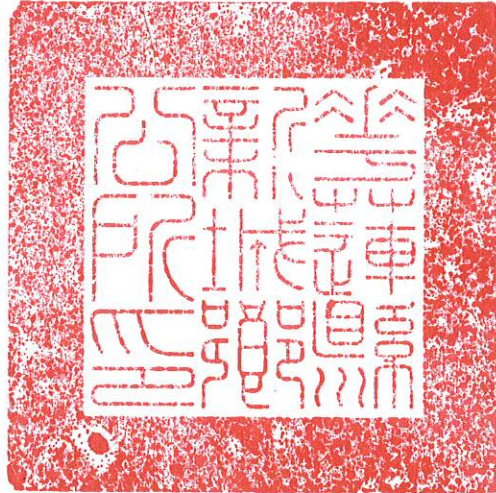
保存年限：

## 花蓮縣新城鄉公所 公告

發文日期：中華民國112年11月13日

發文字號：新鄉主字第1120018887號

附件：如主旨



主旨：公告本所112年10月份會計報告

依據：依據會計法第82條辦理。

公告事項：公告本所112年10月份會計報告「平衡表」、「歲入累計表」、「經費累計表」、「以前年度歲入轉入數累計表」、「以前年度歲出轉入數累計表」、「長期投資、固定資產、遞耗資產及無形資產變動表」，詳如附件。

鄉長 何禮臺

花蓮縣新城鄉公所

歲入累計表

中華民國112年1月1日至112年10月31日

頁數：第1頁  
單位：新臺幣元

款	項	目	節	代號及名稱	預算數		截至本月止 累計分配數 (1)	執行數		執行較 分配增減數 (4)=(2)+(3)-(1)
					原預算數	合計		本月實現數	應收數 (3)	
					預算追加(減)數			截至本月止 累計實現數(2)		
01				稅課收入	149,644,000	178,451,000	150,049,000	9,781,083	-	3,276,664
					28,807,000			153,325,664		
	02			遺產及贈與稅	1,000,000	6,300,000	6,300,000	-	-	302,393
					5,300,000			6,602,393		
		01		遺產稅	500,000	3,500,000	3,500,000	-	-	15,214
					3,000,000			3,515,214		
		02		贈與稅	500,000	2,800,000	2,800,000	-	-	287,179
					2,300,000			3,087,179		
	13			土地稅	9,000,000	9,000,000	250,000	26,791	-	-2,642
					-			247,358		
		01		地價稅	9,000,000	9,000,000	250,000	26,791	-	-2,642
					-			247,358		
	14			房屋稅	15,500,000	15,500,000	15,400,000	19,596	-	3,189,735
					-			18,589,735		
		01		房屋稅	15,500,000	15,500,000	15,400,000	19,596	-	3,189,735
					-			18,589,735		
	15			契稅	3,600,000	3,600,000	2,960,000	212,534	-	-888,636
					-			2,071,364		
		01		契稅	3,600,000	3,600,000	2,960,000	212,534	-	-888,636
					-			2,071,364		
	16			娛樂稅	1,200,000	1,200,000	1,000,000	167,162	-	670,341
					-			1,670,341		
		01		娛樂稅	1,200,000	1,200,000	1,000,000	167,162	-	670,341
					-			1,670,341		
	17			統籌分配稅	119,344,000	142,851,000	124,139,000	9,355,000	-	5,473
					23,507,000			124,144,473		
		01		普通統籌	112,273,000	134,980,000	116,268,000	9,355,000	-	873
					22,707,000			116,268,873		
		02		特別統籌	7,071,000	7,871,000	7,871,000	-	-	4,600
					800,000			7,875,600		
04				罰款及賠償收入	6,000	6,000	6,000	95	-	183,363
					-			189,363		
	01			罰金罰鍰及怠金	4,000	4,000	4,000	95	-	131,311
					-			135,311		
		01		罰金罰鍰	4,000	4,000	4,000	95	-	130,002
					-			134,002		

花蓮縣新城鄉公所

歲入累計表

中華民國112年1月1日至112年10月31日

頁數：第2頁  
單位：新臺幣元

款	項	目	節	代號及名稱	預 算 數		截至本月止 累計分配數 (1)	執 行 數		執行較 分配增減數 (4)=(2)+(3)-(1)
					原 預 算 數	合 計		本 月 實 現 數	應 收 數 (3)	
					預算追加(減)數			截至本月止 累計實現數(2)		
		02		息金	-	-	-	-	-	1,309
	03			賠償收入	2,000	2,000	2,000	-	-	52,052
					-	-	-	1,309	-	
					-	-	-	54,052	-	
		01		一般賠償收入	1,000	1,000	1,000	-	-	53,052
					-	-	-	54,052	-	
		02		賠償求償收入	1,000	1,000	1,000	-	-	-1,000
					-	-	-	-	-	
05				規費收入	12,270,000	12,270,000	10,218,000	531,060	-	7,781,700
					-	-	-	17,999,700	-	
	01			行政規費收入	240,000	240,000	200,000	20,980	-	-27,740
					-	-	-	172,260	-	
		02		證照費	240,000	240,000	200,000	20,980	-	-29,340
					-	-	-	170,660	-	
		05		許可費	-	-	-	-	-	1,600
					-	-	-	1,600	-	
	03			使用規費收入	12,030,000	12,030,000	10,018,000	510,080	-	7,809,440
					-	-	-	17,827,440	-	
		03		資料使用費	30,000	30,000	18,000	6,850	-	7,480
					-	-	-	25,480	-	
		06		場地設施使用費	12,000,000	12,000,000	10,000,000	503,230	-	7,801,960
					-	-	-	17,801,960	-	
07				財產收入	830,000	830,000	808,000	17,381	-	873,086
					-	-	-	1,681,086	-	
	01			財產孳息	780,000	780,000	758,000	17,381	-	699,486
					-	-	-	1,457,486	-	
		01		利息收入	100,000	100,000	78,000	15,000	-	116,540
					-	-	-	194,540	-	
		03		租金收入	680,000	680,000	680,000	2,381	-	582,946
					-	-	-	1,262,946	-	
	05			廢舊物資售價	50,000	50,000	50,000	-	-	173,600
					-	-	-	223,600	-	
		01		廢舊物資售價	50,000	50,000	50,000	-	-	173,600
					-	-	-	223,600	-	
09				補助及協助收入	161,194,000	204,577,000	50,084,000	875,585	-	6,197,870
					43,383,000			56,281,870	-	

花蓮縣新城鄉公所

歲入累計表

中華民國112年1月1日至112年10月31日

頁數：第3頁  
單位：新臺幣元

科 目				預 算 數		截至本月止 累計分配數 (1)	執 行 數		執行較 分配增減數 (4)=(2)+(3)-(1)	
款	項	目	節	代號及名稱	原 預 算 數		合 計	本 月 實 現 數		應 收 數 (3)
					預算追加(減)數			截至本月止 累計實現數(2)		
	01			上級政府補助收入	161,194,000	204,577,000	50,084,000	875,585	-	6,197,870
					43,383,000			56,281,870		
		01		一般性補助收入	4,859,000	5,279,000	4,479,000	-	-	411,565
					420,000			4,890,565		
		02		計畫型補助收入	156,335,000	199,298,000	45,605,000	875,585	-	5,786,305
					42,963,000			51,391,305		
10				捐獻及贈與收入	3,500,000	3,850,000	3,300,000	180,000	-	1,043,849
					350,000			4,343,849		
	01			捐獻收入	3,500,000	3,850,000	3,300,000	180,000	-	1,043,849
					350,000			4,343,849		
		01		一般捐獻	3,500,000	3,850,000	3,300,000	180,000	-	1,043,849
					350,000			4,343,849		
12				其他收入	25,290,000	49,790,000	17,180,000	3,393,392	-	-30,228
					24,500,000			17,149,772		
	01			學雜費收入	2,790,000	2,790,000	2,790,000	1,274,100	-	-306,900
					-			2,483,100		
		01		學雜費收入	2,790,000	2,790,000	2,790,000	1,274,100	-	-306,900
					-			2,483,100		
		02		雜項收入	22,500,000	47,000,000	14,390,000	2,119,292	-	276,672
					24,500,000			14,666,672		
		01		收回以前年度歲出	-	-	-	64,382	-	70,340
					-			70,340		
		04		廢棄物清理費	9,800,000	9,800,000	8,390,000	425,399	-	-262,089
					-			8,127,911		
		10		其他雜項收入	12,700,000	37,200,000	6,000,000	1,629,511	-	468,421
					24,500,000			6,468,421		
				經常門合計	352,734,000	449,774,000	231,645,000	14,778,596	-	19,326,304
					97,040,000			250,971,304		
				總計	352,734,000	449,774,000	231,645,000	14,778,596	-	19,326,304
					97,040,000			250,971,304		

# 花蓮縣新城鄉公所

## 經費累計表

中華民國112年1月1日至112年10月31日

頁數：第4頁

科 目				預 算			截至本月止 累計分配數 (1)	執行數		
款	項	目	節	代碼及名稱	原預算數	第二預備金		合計	本月實現數	執行較 分配增減數 (4)=(1)-(2)-(3)
					預算追加(減)數	經費流用數			截至本月止 累計實現數(2)	
					第一預備金	調整待遇準備			應付數(3)	
					各類員工 待遇準備	預算調整數			備註(預付款)	
				行政支出	28,467,000	-	28,467,000	26,872,000	1,908,918	4,375,399
					-	-		22,496,601		
					-	-		-		7,000
					-	-		-		-
	01			一般行政	26,136,000	-	26,136,000	24,667,000	1,605,424	3,647,555
					-	-		21,019,445		
					-	-		-		7,000
					-	-		-		-
		01		行政管理	15,004,000	-	15,004,000	14,944,000	924,448	2,437,219
					-	-		12,506,781		
					-	-		-		-
					-	-		-		-
			10	人事費	14,484,000	-	14,484,000	14,484,000	903,048	2,296,568
					-	-		12,187,432		
					-	-		-		-
					-	-		-		-
			20	業務費	520,000	-	520,000	460,000	21,400	140,651
					-	-		319,349		
					-	-		-		-
					-	-		-		-
		02		庶務管理	8,644,000	-	8,644,000	7,576,000	656,438	668,268
					-	-		6,907,732		
					-	-		-		7,000
					-	-		-		-

# 花蓮縣新城鄉公所

## 經費累計表

中華民國112年1月1日至112年10月31日

頁數：第5頁

科 目				預 算			截至本月止 累計分配數 (1)	執行數		
款	項	目	節	代碼及名稱	原預算數	第二預備金		合計	本月實現數	執行較 分配增減數 (4)=(1)-(2)-(3)
					預算追加(減)數	經費流用數			截至本月止 累計實現數(2)	
					第一預備金	調整待遇準備			應付數(3)	
					各類員工 待遇準備	預算調整數				備註(預付款)
			10	人事費	80,000	-	80,000	-	62,546	
					-	-		17,454	-	
					-	-		-	-	
					-	-		-	-	
			20	業務費	8,564,000	-	8,564,000	656,438	605,722	
					-	-		6,890,278	-	
					-	-		-	7,000	
					-	-		-	-	
		03		研考業務	2,488,000	-	2,488,000	24,538	542,068	
					-	-		1,604,932	-	
					-	-		-	-	
					-	-		-	-	
			20	業務費	2,488,000	-	2,488,000	24,538	542,068	
					-	-		1,604,932	-	
					-	-		-	-	
					-	-		-	-	
	02			主計業務	925,000	-	925,000	71,582	311,551	
					-	-		613,449	-	
					-	-		-	-	
					-	-		-	-	
		01		主計業務	925,000	-	925,000	71,582	311,551	
					-	-		613,449	-	
					-	-		-	-	
					-	-		-	-	

# 花蓮縣新城鄉公所

## 經費累計表

中華民國112年1月1日至112年10月31日

頁數：第6頁

科 目				預 算			截至本月止 累計分配數 (1)	執行數		
款	項	目	節	代碼及名稱	原預算數	第二預備金		合計	本月實現數	執行較 分配增減數 (4)=(1)-(2)-(3)
					預算追加(減)數	經費流用數			截至本月止 累計實現數(2)	
					第一預備金	調整待遇準備			應付數(3)	
					各類員工 待遇準備	預算調整數				
			10	人事費	5,000	-	5,000	-	5,000	
					-	-		-	-	
					-	-		-	-	
					-	-		-	-	
			20	業務費	920,000	-	920,000	71,582	306,551	
					-	-		613,449	-	
					-	-		-	-	
					-	-		-	-	
	03			人事業務	1,406,000	-	1,406,000	231,912	416,293	
					-	-		863,707	-	
					-	-		-	-	
					-	-		-	-	
		01		人事業務	1,406,000	-	1,406,000	231,912	416,293	
					-	-		863,707	-	
					-	-		-	-	
					-	-		-	-	
			20	業務費	1,316,000	-	1,316,000	231,912	404,293	
					-	-		785,707	-	
					-	-		-	-	
					-	-		-	-	
			40	獎補助費	90,000	-	90,000	-	12,000	
					-	-		78,000	-	
					-	-		-	-	
					-	-		-	-	

# 花蓮縣新城鄉公所

## 經費累計表

中華民國112年1月1日至112年10月31日

頁數：第7頁

科 目				預 算			截至本月止 累計分配數 (1)	執行數		
款	項	目	節	代碼及名稱	原預算數	第二預備金		合計	本月實現數	執行較 分配增減數 (4)=(1)-(2)-(3)
					預算追加(減)數	經費流用數			截至本月止 累計實現數(2)	
					第一預備金	調整待遇準備			應付數(3)	
					各類員工 待遇準備	預算調整數			備註(預付款)	
				立法支出	20,380,000	-	20,495,000	19,340,000	2,037,778	478,442
					115,000	-			18,861,558	
					-	-			-	
					-	-			-	
	01			一般行政	6,991,000	-	7,106,000	6,661,000	779,778	478,442
					115,000	-			6,182,558	
					-	-			-	
					-	-			-	
		01		行政管理	4,462,000	-	4,577,000	4,132,000	248,778	478,442
					115,000	-			3,653,558	
					-	-			-	
					-	-			-	
			10	人事費	4,106,000	-	4,106,000	3,713,000	222,778	363,442
					-	-			3,349,558	
					-	-			-	
					-	-			-	
			20	業務費	356,000	-	471,000	419,000	26,000	115,000
					115,000	-			304,000	
					-	-			-	
					-	-			-	
		02		庶務管理	2,529,000	-	2,529,000	2,529,000	531,000	-
					-	-			2,529,000	
					-	-			-	
					-	-			-	



# 花蓮縣新城鄉公所

## 經費累計表

中華民國112年1月1日至112年10月31日

頁數：第8頁

科 目				預 算			截至本月止 累計分配數 (1)	執行數			
款	項	目	節	代碼及名稱	原預算數	第二預備金		合計	本月實現數	執行較 分配增減數 (4)=(1)-(2)-(3)	
					預算追加(減)數	經費流用數			截至本月止 累計實現數(2)		
					第一預備金	調整待遇準備			應付數(3)		備註(預付款)
					各類員工 待遇準備	預算調整數					
			20	業務費	2,529,000	-	2,529,000	531,000	-		
					-	-		2,529,000	-		
					-	-		-	-		
					-	-		-	-		
	02			議事業務	13,389,000	-	13,389,000	1,258,000	-		
					-	-		12,679,000	-		
					-	-		-	-		
					-	-		-	-		
		01		議事業務	2,899,000	-	2,899,000	548,000	-		
					-	-		2,899,000	-		
					-	-		-	-		
					-	-		-	-		
			10	人事費	494,000	-	494,000	120,000	-		
					-	-		494,000	-		
					-	-		-	-		
					-	-		-	-		
			20	業務費	2,405,000	-	2,405,000	428,000	-		
					-	-		2,405,000	-		
					-	-		-	-		
					-	-		-	-		
		02		法令研究	10,490,000	-	10,490,000	710,000	-		
					-	-		9,780,000	-		
					-	-		-	-		
					-	-		-	-		

# 花蓮縣新城鄉公所

## 經費累計表

中華民國112年1月1日至112年10月31日

頁數：第9頁

科 目					預 算			截至本月止 累計分配數 (1)	執行數	
款	項	目	節	代碼及名稱	原預算數	第二預備金	合計		本月實現數	執行較 分配增減數 (4)=(1)-(2)-(3)
					預算追加(減)數	經費流用數			截至本月止 累計實現數(2)	
					第一預備金	調整待遇準備			應付數(3)	
					各類員工 待遇準備	預算調整數				
			10	人事費	9,467,000	-	9,467,000	8,757,000	-	
					-	-		710,000	-	
					-	-		8,757,000	-	
					-	-		-	-	
			20	業務費	1,023,000	-	1,023,000	1,023,000	-	
					-	-		-	-	
					-	-		1,023,000	-	
					-	-		-	-	
					-	-		-	-	
37				民政支出	44,663,000	-	48,200,000	47,333,000	8,918,794	
					3,537,000	-		1,710,716	-	
					-	-		38,414,206	335,764	
					-	-		-	-	
					-	-		-	-	
	02			民政業務	44,126,000	-	47,663,000	46,796,000	8,718,728	
					3,537,000	-		1,694,636	-	
					-	-		38,077,272	331,264	
					-	-		-	-	
					-	-		-	-	
		01		民政業務	28,702,000	-	30,481,000	30,341,000	4,301,062	
					1,779,000	-		1,914,441	-	
					-	-		26,039,938	10,000	
					-	-		-	-	
					-	-		-	-	
			10	人事費	15,402,000	-	15,402,000	15,402,000	1,795,211	
					-	-		1,045,350	-	
					-	-		13,606,789	-	
					-	-		-	-	
					-	-		-	-	

# 花蓮縣新城鄉公所

## 經費累計表

中華民國112年1月1日至112年10月31日

頁數：第10頁

科 目				預 算			截至本月止 累計分配數 (1)	執行數		
款	項	目	節	代碼及名稱	原預算數	第二預備金		合計	本月實現數	執行較 分配增減數 (4)=(1)-(2)-(3)
					預算追加(減)數	經費流用數			截至本月止 累計實現數(2)	
					第一預備金	調整待遇準備			應付數(3)	
					各類員工 待遇準備	預算調整數	備註(預付款)			
			20	業務費	12,858,000	-	14,574,000	14,434,000	869,091	2,441,197
					1,716,000	-			11,992,803	
					-	-			-	
					-	-			-	
			40	獎補助費	442,000	-	505,000	505,000	-	64,654
					63,000	-			440,346	
					-	-			-	10,000
					-	-			-	
		03		原住民業務	13,972,000	-	15,688,000	15,033,000	-319,786	4,144,130
					1,716,000	-			10,888,870	
					-	-			-	321,264
					-	-			-	
			10	人事費	2,891,000	-	2,891,000	2,699,000	206,874	156,566
					-	-			2,542,434	
					-	-			-	
					-	-			-	
			20	業務費	9,761,000	-	10,938,000	10,475,000	-620,660	2,880,764
					1,327,000	-150,000			7,594,236	
					-	-			-	227,264
					-	-			-	
			40	獎補助費	1,320,000	-	1,859,000	1,859,000	94,000	1,106,800
					389,000	150,000			752,200	
					-	-			-	94,000
					-	-			-	

# 花蓮縣新城鄉公所

## 經費累計表

中華民國112年1月1日至112年10月31日

頁數：第11頁

科 目				預 算			截至本月止 累計分配數 (1)	執行數		
款	項	目	節	代碼及名稱	原預算數	第二預備金		合計	本月實現數	執行較 分配增減數 (4)=(1)-(2)-(3)
					預算追加(減)數	經費流用數			截至本月止 累計實現數(2)	
					第一預備金	調整待遇準備			應付數(3)	
					各類員工 待遇準備	預算調整數				
		04		調解業務	716,000	-	758,000	686,000	51,000	67,635
					42,000	-		618,365		
					-	-		-		
					-	-		-		
		20		業務費	716,000	-	758,000	686,000	51,000	67,635
					42,000	-		618,365		
					-	-		-		
					-	-		-		
		06		民防業務	736,000	-	736,000	736,000	48,981	205,901
					-	-		530,099		
					-	-		-		
					-	-		-		
		10		人事費	85,000	-	85,000	85,000	-	1
					-	-		84,999		
					-	-		-		
					-	-		-		
		20		業務費	201,000	-	221,000	221,000	22,981	49,500
					-	20,000		171,500		
					-	-		-		
					-	-		-		
		40		獎補助費	450,000	-	430,000	430,000	26,000	156,400
					-	-20,000		273,600		
					-	-		-		
					-	-		-		

# 花蓮縣新城鄉公所

## 經費累計表

中華民國112年1月1日至112年10月31日

頁數：第12頁

科 目				預 算			截至本月止 累計分配數 (1)	執行數		
款	項	目	節	代碼及名稱	原預算數	第二預備金		合計	本月實現數	執行較 分配增減數 (4)=(1)-(2)-(3)
					預算追加(減)數	經費流用數			截至本月止 累計實現數(2)	
					第一預備金	調整待遇準備			應付數(3)	
					各類員工 待遇準備	預算調整數				
	03			役政業務	193,000	-	193,000	193,000	7,500	101,156
					-	-		91,844		
					-	-		-		
					-	-		-		
		01		役政業務	193,000	-	193,000	193,000	7,500	101,156
					-	-		91,844		
					-	-		-		
					-	-		-		
			20	業務費	173,000	-	173,000	173,000	7,500	81,156
					-	-		91,844		
					-	-		-		
					-	-		-		
			40	獎補助費	20,000	-	20,000	20,000	-	20,000
					-	-		-		
					-	-		-		
					-	-		-		
	04			地政業務	344,000	-	344,000	344,000	8,580	98,910
					-	-		245,090		
					-	-		-		4,500
					-	-		-		
		01		地政業務	344,000	-	344,000	344,000	8,580	98,910
					-	-		245,090		
					-	-		-		4,500
					-	-		-		

# 花蓮縣新城鄉公所

## 經費累計表

中華民國112年1月1日至112年10月31日

頁數：第13頁

科 目				預 算			截至本月止 累計分配數 (1)	執行數		
款	項	目	節	代碼及名稱	原預算數	第二預備金		合計	本月實現數	執行較 分配增減數 (4)=(1)-(2)-(3)
					預算追加(減)數	經費流用數			截至本月止 累計實現數(2)	
					第一預備金	調整待遇準備			應付數(3)	
					各類員工 待遇準備	預算調整數				
			20	業務費	344,000	-	344,000	344,000	8,580	98,910
					-	-			245,090	
					-	-			-	4,500
					-	-			-	-
40				財務支出	4,853,000	-	4,853,000	4,830,000	230,734	925,238
					-	-			3,904,762	
					-	-			-	-
					-	-			-	-
	02			財政及公產業務	4,853,000	-	4,853,000	4,830,000	230,734	925,238
					-	-			3,904,762	
					-	-			-	-
					-	-			-	-
		01		財政及公產業務	4,853,000	-	4,853,000	4,830,000	230,734	925,238
					-	-			3,904,762	
					-	-			-	-
					-	-			-	-
			10	人事費	4,797,000	-	4,797,000	4,797,000	223,286	902,571
					-	-			3,894,429	
					-	-			-	-
					-	-			-	-
			20	業務費	56,000	-	56,000	33,000	7,448	22,667
					-	-			10,333	
					-	-			-	-
					-	-			-	-

# 花蓮縣新城鄉公所

## 經費累計表

中華民國112年1月1日至112年10月31日

頁數：第14頁

科 目				預 算			截至本月止 累計分配數 (1)	執行數			
款	項	目	節	代碼及名稱	原預算數	第二預備金		合計	本月實現數	執行較 分配增減數 (4)=(1)-(2)-(3)	
					預算追加(減)數	經費流用數			截至本月止 累計實現數(2)		
					第一預備金	調整待遇準備			應付數(3)		備註(預付款)
					各類員工 待遇準備	預算調整數					
51				教育支出	14,280,000	-	14,345,000	13,618,000	872,603	2,869,084	
					65,000	-		10,748,916			
					-	-		-			
					-	-		-			
	02			教育管理與輔導業務	725,000	-	725,000	425,000	-	202,151	
					-	-		222,849			
					-	-		-			
					-	-		-			
		01		教育業務	725,000	-	725,000	425,000	-	202,151	
					-	-		222,849			
					-	-		-			
					-	-		-			
			20	業務費	85,000	-	85,000	55,000	-	5,651	
					-	-		49,349			
					-	-		-			
					-	-		-			
			40	獎補助費	640,000	-	640,000	370,000	-	196,500	
					-	-		173,500			
					-	-		-			
					-	-		-			
	03			幼兒園業務	13,555,000	-	13,620,000	13,193,000	872,603	2,666,933	
					65,000	-		10,526,067			
					-	-		-			
					-	-		-			

# 花蓮縣新城鄉公所

## 經費累計表

中華民國112年1月1日至112年10月31日

頁數：第15頁

科 目				預 算			截至本月止 累計分配數 (1)	執行數		
款	項	目	節	代碼及名稱	原預算數	第二預備金		合計	本月實現數	執行較 分配增減數 (4)=(1)-(2)-(3)
					預算追加(減)數	經費流用數			截至本月止 累計實現數(2)	
					第一預備金	調整待遇準備			應付數(3)	
					各類員工 待遇準備	預算調整數			備註(預付款)	
		01		幼兒園業務	13,555,000	-	13,620,000	13,193,000	872,603	2,666,933
					65,000	-		10,526,067		
					-	-		-		
					-	-		-		
		10		人事費	9,838,000	-	9,903,000	9,903,000	534,238	1,948,390
					65,000	-		7,954,610		
					-	-		-		
					-	-		-		
		20		業務費	3,691,000	-	3,691,000	3,264,000	338,365	692,543
					-	-		2,571,457		
					-	-		-		
					-	-		-		
		40		獎補助費	26,000	-	26,000	26,000	-	26,000
					-	-		-		
					-	-		-		
					-	-		-		
53				文化支出	14,528,000	-	14,028,000	13,473,000	682,294	3,599,976
					-500,000	-		9,873,024		
					-	-		-		301,480
					-	-		-		
		01		一般行政	4,806,000	-	4,806,000	4,611,000	274,747	692,229
					-	-		3,918,771		
					-	-		-		63,120
					-	-		-		



# 花蓮縣新城鄉公所

## 經費累計表

中華民國112年1月1日至112年10月31日

頁數：第16頁

科 目				預 算			截至本月止 累計分配數 (1)	執行數		
款	項	目	節	代碼及名稱	原預算數	第二預備金		合計	本月實現數	執行較 分配增減數 (4)=(1)-(2)-(3)
					預算追加(減)數	經費流用數			截至本月止 累計實現數(2)	
					第一預備金	調整待遇準備			應付數(3)	
					各類員工 待遇準備	預算調整數				
		02		圖書管理	4,806,000	-	4,806,000	4,611,000	274,747	692,229
					-	-		3,918,771		
					-	-		-		63,120
					-	-		-		
		10		人事費	1,961,000	-	1,961,000	1,961,000	131,921	217,788
					-	-		1,743,212		
					-	-		-		
					-	-		-		
		20		業務費	2,845,000	-	2,845,000	2,650,000	142,826	474,441
					-	-		2,175,559		
					-	-		-		63,120
					-	-		-		
	02			文教活動	2,073,000	-	1,573,000	1,573,000	6,000	886,558
					-500,000	-		686,442		
					-	-		-		98,360
					-	-		-		
		01		社教活動	1,703,000	-	1,103,000	1,103,000	-	564,062
					-600,000	-		538,938		
					-	-		-		
					-	-		-		
		20		業務費	1,703,000	-	1,103,000	1,103,000	-	564,062
					-600,000	-		538,938		
					-	-		-		
					-	-		-		

# 花蓮縣新城鄉公所

## 經費累計表

中華民國112年1月1日至112年10月31日

頁數：第17頁

科 目				預 算			截至本月止 累計分配數 (1)	執行數		
款	項	目	節	代碼及名稱	原預算數	第二預備金		合計	本月實現數	執行較 分配增減數 (4)=(1)-(2)-(3)
					預算追加(減)數	經費流用數			截至本月止 累計實現數(2)	
					第一預備金	調整待遇準備			應付數(3)	
					各類員工 待遇準備	預算調整數	備註(預付款)			
		02		體育活動	370,000	-	470,000	6,000	322,496	
					100,000	-		147,504		
					-	-		-	98,360	
					-	-		-		
		20		業務費	310,000	-	310,000	2,000	217,496	
					-	-		92,504		
					-	-		-	98,360	
					-	-		-		
		40		獎補助費	60,000	-	160,000	4,000	105,000	
					100,000	-		55,000		
					-	-		-	-	
					-	-		-	-	
	03			殯葬業務	7,649,000	-	7,649,000	401,547	2,021,189	
					-	-		5,267,811		
					-	-		-	140,000	
					-	-		-		
		01		殯葬業務	7,649,000	-	7,649,000	401,547	2,021,189	
					-	-		5,267,811		
					-	-		-	140,000	
					-	-		-		
		10		人事費	2,577,000	-	2,577,000	182,993	348,665	
					-	-		2,228,335		
					-	-		-	-	
					-	-		-	-	

# 花蓮縣新城鄉公所

## 經費累計表

中華民國112年1月1日至112年10月31日

頁數：第18頁

科 目				預 算			截至本月止 累計分配數 (1)	執行數		
款	項	目	節	代碼及名稱	原預算數	第二預備金		合計	本月實現數	執行較 分配增減數 (4)=(1)-(2)-(3)
					預算追加(減)數	經費流用數			截至本月止 累計實現數(2)	
					第一預備金	調整待遇準備			應付數(3)	
					各類員工 待遇準備	預算調整數				
			20	業務費	4,012,000	-	4,012,000	3,812,000	138,554	1,382,524
					-	-		2,429,476		
					-	-		-		-
					-	-		-		-
			40	獎補助費	1,060,000	-	1,060,000	900,000	80,000	290,000
					-	-		610,000		
					-	-		-		140,000
					-	-		-		-
56				農業支出	8,633,000	-	8,563,000	8,497,000	309,500	1,734,275
					-70,000	-		6,762,725		
					-	-		-		88,759
					-	-		-		-
	02			農業管理與輔導業務	8,343,000	-	7,973,000	7,907,000	309,500	1,615,616
					-370,000	-		6,291,384		
					-	-		-		-
					-	-		-		-
		01		農業推廣	8,343,000	-	7,973,000	7,907,000	309,500	1,615,616
					-370,000	-		6,291,384		
					-	-		-		-
					-	-		-		-
			10	人事費	5,496,000	-	5,496,000	5,496,000	273,508	706,801
					-	-		4,789,199		
					-	-		-		-
					-	-		-		-

# 花蓮縣新城鄉公所

## 經費累計表

中華民國112年1月1日至112年10月31日

頁數：第19頁

科 目				預 算			截至本月止 累計分配數 (1)	執行數		
款	項	目	節	代碼及名稱	原預算數	第二預備金		合計	本月實現數	執行較 分配增減數 (4)=(1)-(2)-(3)
					預算追加(減)數	經費流用數			截至本月止 累計實現數(2)	
					第一預備金	調整待遇準備			應付數(3)	
					各類員工 待遇準備	預算調整數	備註(預付款)			
			20	業務費	2,710,000	-	2,310,000	2,244,000	35,992	838,815
					-400,000	-		1,405,185		
					-	-		-		
					-	-		-		
			40	獎補助費	137,000	-	167,000	167,000	-	70,000
					30,000	-		97,000		
					-	-		-		
					-	-		-		
	06			水利行政	290,000	-	590,000	590,000	-	118,659
					300,000	-		471,341		88,759
					-	-		-		
					-	-		-		
		01		水利行政	290,000	-	590,000	590,000	-	118,659
					300,000	-		471,341		88,759
					-	-		-		
					-	-		-		
			20	業務費	290,000	-	590,000	590,000	-	118,659
					300,000	-		471,341		88,759
					-	-		-		
					-	-		-		
57				工業支出	7,592,000	-	7,592,000	7,579,000	367,202	1,311,796
					-	-		6,267,204		
					-	-		-		7,500
					-	-		-		

# 花蓮縣新城鄉公所

## 經費累計表

中華民國112年1月1日至112年10月31日

頁數：第20頁

科 目				預 算			截至本月止 累計分配數 (1)	執行數		
款	項	目	節	代碼及名稱	原預算數	第二預備金		合計	本月實現數	執行較 分配增減數 (4)=(1)-(2)-(3)
					預算追加(減)數	經費流用數			截至本月止 累計實現數(2)	
					第一預備金	調整待遇準備			應付數(3)	
					各類員工 待遇準備	預算調整數				備註(預付款)
	02			建管行政	7,592,000	-	7,592,000	7,579,000	367,202	1,311,796
					-	-		6,267,204		
					-	-		-		7,500
					-	-		-		-
		01		建管行政	7,592,000	-	7,592,000	7,579,000	367,202	1,311,796
					-	-		6,267,204		
					-	-		-		7,500
					-	-		-		-
			10	人事費	7,096,000	-	7,096,000	7,096,000	364,642	1,044,808
					-	-		6,051,192		
					-	-		-		-
					-	-		-		-
			20	業務費	496,000	-	496,000	483,000	2,560	266,988
					-	-		216,012		
					-	-		-		7,500
					-	-		-		-
59				其他經濟服務支出	14,540,000	-	14,540,000	12,772,000	1,445,071	2,906,668
					-	-		9,865,332		
					-	-		-		72,560
					-	-		-		-
	05			觀光與公共事業管理	2,582,000	-	2,582,000	2,582,000	96,830	1,303,501
					-	-		1,278,499		
					-	-		-		69,000
					-	-		-		-

# 花蓮縣新城鄉公所

## 經費累計表

中華民國112年1月1日至112年10月31日

頁數：第21頁

科 目				預 算			截至本月止 累計分配數 (1)	執行數		
款	項	目	節	代碼及名稱	原預算數	第二預備金		合計	本月實現數	執行較 分配增減數 (4)=(1)-(2)-(3)
					預算追加(減)數	經費流用數			截至本月止 累計實現數(2)	
					第一預備金	調整待遇準備			應付數(3)	
					各類員工 待遇準備	預算調整數				
		01		觀光與公共事業管理	2,582,000	-	2,582,000	2,582,000	96,830	1,303,501
					-	-		1,278,499		
					-	-		-		69,000
					-	-		-		-
		20		業務費	2,482,000	-	2,482,000	2,482,000	96,830	1,203,501
					-	-		1,278,499		
					-	-		-		69,000
					-	-		-		-
		40		獎補助費	100,000	-	100,000	100,000	-	100,000
					-	-		-		-
					-	-		-		-
					-	-		-		-
	07			公園與路燈管理	11,958,000	-	11,958,000	10,190,000	1,348,241	1,603,167
					-	-		8,586,833		
					-	-		-		3,560
					-	-		-		-
		01		公園與路燈管理	11,958,000	-	11,958,000	10,190,000	1,348,241	1,603,167
					-	-		8,586,833		
					-	-		-		3,560
					-	-		-		-
		20		業務費	11,958,000	-	11,958,000	10,190,000	1,348,241	1,603,167
					-	-		8,586,833		
					-	-		-		3,560
					-	-		-		-

# 花蓮縣新城鄉公所

## 經費累計表

中華民國112年1月1日至112年10月31日

頁數：第22頁

科 目				預 算			截至本月止 累計分配數 (1)	執行數		
款	項	目	節	代碼及名稱	原預算數	第二預備金		合計	本月實現數	執行較 分配增減數 (4)=(1)-(2)-(3)
					預算追加(減)數	經費流用數			截至本月止 累計實現數(2)	
					第一預備金	調整待遇準備			應付數(3)	
					各類員工 待遇準備	預算調整數				
62				社會救助支出	576,000	-	576,000	514,000	31,525	184,481
					-	-		329,519		
					-	-		-		
					-	-		-		
	02			社會救濟	576,000	-	576,000	514,000	31,525	184,481
					-	-		329,519		
					-	-		-		
					-	-		-		
		01		社會救濟	576,000	-	576,000	514,000	31,525	184,481
					-	-		329,519		
					-	-		-		
					-	-		-		
			20	業務費	476,000	-	476,000	414,000	31,525	84,481
					-	-		329,519		
					-	-		-		
					-	-		-		
			40	獎補助費	100,000	-	100,000	100,000	-	100,000
					-	-		-		
					-	-		-		
					-	-		-		
63				福利服務支出	11,715,000	-	11,764,000	11,468,200	492,365	3,810,767
					49,000	-			7,657,433	
					-	-		-		1,946,024
					-	-		-		

# 花蓮縣新城鄉公所

## 經費累計表

中華民國112年1月1日至112年10月31日

頁數：第23頁

科 目				預 算			截至本月止 累計分配數 (1)	執行數		
款	項	目	節	代碼及名稱	原預算數	第二預備金		合計	本月實現數	執行較 分配增減數 (4)=(1)-(2)-(3)
					預算追加(減)數	經費流用數			截至本月止 累計實現數(2)	
					第一預備金	調整待遇準備			應付數(3)	
					各類員工 待遇準備	預算調整數				
	02			社政業務	11,715,000	-	11,764,000	11,468,200	492,365	3,810,767
					49,000	-		7,657,433		1,946,024
					-	-		-		-
					-	-		-		-
		01		社政業務	11,715,000	-	11,764,000	11,468,200	492,365	3,810,767
					49,000	-		7,657,433		1,946,024
					-	-		-		-
					-	-		-		-
			10	人事費	5,843,000	-	5,843,000	5,843,000	381,253	1,010,403
					-	-		4,832,597		-
					-	-		-		-
					-	-		-		-
			20	業務費	3,742,000	-	3,791,000	3,495,200	111,112	670,364
					49,000	-		2,824,836		53,624
					-	-		-		-
					-	-		-		-
			40	獎補助費	2,130,000	-	2,130,000	2,130,000	-	2,130,000
					-	-		-		-
					-	-		-		1,892,400
					-	-		-		-
71				環境保護支出	37,858,000	-	37,978,000	36,318,000	2,362,298	6,360,366
					120,000	-		29,957,634		11,000
					-	-		-		-
					-	-		-		-



# 花蓮縣新城鄉公所

## 經費累計表

中華民國112年1月1日至112年10月31日

頁數：第24頁

科 目				預 算			截至本月止 累計分配數 (1)	執行數		
款	項	目	節	代碼及名稱	原預算數	第二預備金		合計	本月實現數	執行較 分配增減數 (4)=(1)-(2)-(3)
					預算追加(減)數	經費流用數			截至本月止 累計實現數(2)	
					第一預備金	調整待遇準備			應付數(3)	
					各類員工 待遇準備	預算調整數				備註(預付款)
	02			環保業務	37,858,000	-	37,978,000	36,318,000	2,362,298	6,360,366
					120,000	-			29,957,634	
					-	-			-	11,000
					-	-			-	-
		01		環保業務	37,858,000	-	37,978,000	36,318,000	2,362,298	6,360,366
					120,000	-			29,957,634	
					-	-			-	11,000
					-	-			-	-
			10	人事費	27,139,000	-	27,139,000	27,139,000	1,764,958	4,043,328
					-	-			23,095,672	
					-	-			-	-
					-	-			-	-
			20	業務費	10,716,000	-	10,836,000	9,176,000	597,340	2,314,038
					120,000	-			6,861,962	
					-	-			-	11,000
					-	-			-	-
			40	獎補助費	3,000	-	3,000	3,000	-	3,000
					-	-			-	-
					-	-			-	-
					-	-			-	-
72				社區發展支出	8,834,000	-	13,439,000	12,665,000	2,250,083	3,840,002
					4,605,000	-			8,824,998	
					-	-			-	-
					-	-			-	-

# 花蓮縣新城鄉公所

## 經費累計表

中華民國112年1月1日至112年10月31日

頁數：第25頁

科 目				預 算			截至本月止 累計分配數 (1)	執行數		
款	項	目	節	代碼及名稱	原預算數	第二預備金		合計	本月實現數	執行較 分配增減數 (4)=(1)-(2)-(3)
					預算追加(減)數	經費流用數			截至本月止 累計實現數(2)	
					第一預備金	調整待遇準備			應付數(3)	
					各類員工 待遇準備	預算調整數				
	02			社區發展	8,834,000	-	13,439,000	12,665,000	2,250,083	3,840,002
					4,605,000	-		8,824,998		
					-	-		-		
					-	-		-		
		01		社區發展	8,834,000	-	13,439,000	12,665,000	2,250,083	3,840,002
					4,605,000	-		8,824,998		
					-	-		-		
					-	-		-		
			10	人事費	10,000	-	10,000	10,000	8,198	526
					-	-		9,474		
					-	-		-		
					-	-		-		
			20	業務費	5,824,000	-	9,299,000	8,775,000	1,792,685	2,617,409
					3,475,000	-		6,157,591		
					-	-		-		
					-	-		-		
			40	獎補助費	3,000,000	-	4,130,000	3,880,000	449,200	1,222,067
					1,130,000	-		2,657,933		
					-	-		-		
					-	-		-		
89				其他支出	1,000	-	1,000	1,000	-	1,000
					-	-		-		
					-	-		-		
					-	-		-		

# 花蓮縣新城鄉公所

## 經費累計表

中華民國112年1月1日至112年10月31日

頁數：第26頁

科 目				預 算			截至本月止 累計分配數 (1)	執行數		
款	項	目	節	代碼及名稱	原預算數	第二預備金		合計	本月實現數	執行較 分配增減數 (4)=(1)-(2)-(3)
					預算追加(減)數	經費流用數			截至本月止 累計實現數(2)	
					第一預備金	調整待遇準備			應付數(3)	
					各類員工 待遇準備	預算調整數				備註(預付款)
	01			賠償準備金	1,000	-	1,000	-	1,000	
					-	-		-		
					-	-		-		
					-	-		-		
		01		賠償準備金	1,000	-	1,000	-	1,000	
					-	-		-		
					-	-		-		
					-	-		-		
			40	獎補助費	1,000	-	1,000	-	1,000	
					-	-		-		
					-	-		-		
					-	-		-		
				經常門合計	216,920,000	-	224,841,000	14,701,087	41,316,288	
					7,921,000	-		173,963,912		
					-	-		-	2,770,087	
					-	-		-		
32				行政支出	400,000	-	400,000	23,429	58,389	
					-	-		341,611		
					-	-		-		
					-	-		-		
					-	-		-		
	90			一般建築及設備*	400,000	-	400,000	23,429	58,389	
					-	-		341,611		
					-	-		-		
					-	-		-		

# 花蓮縣新城鄉公所

## 經費累計表

中華民國112年1月1日至112年10月31日

頁數：第27頁

科 目				預 算			截至本月止 累計分配數 (1)	執行數			
款	項	目	節	代碼及名稱	原預算數	第二預備金		合計	本月實現數	執行較 分配增減數 (4)=(1)-(2)-(3)	
					預算追加(減)數	經費流用數			截至本月止 累計實現數(2)		
					第一預備金	調整待遇準備			應付數(3)		備註(預付款)
					各類員工 待遇準備	預算調整數					
		01		一般建築及設備*	400,000	-	400,000	23,429	58,389		
					-	-		341,611			
					-	-		-	-		
					-	-		-	-		
		30		設備及投資*	400,000	-	400,000	23,429	58,389		
					-	-		341,611			
					-	-		-	-		
					-	-		-	-		
33				立法支出	200,000	-	200,000	-	-		
					-	-		200,000			
					-	-		-	-		
					-	-		-	-		
	90			一般建築及設備*	200,000	-	200,000	-	-		
					-	-		200,000			
					-	-		-	-		
					-	-		-	-		
		01		一般建築及設備*	200,000	-	200,000	-	-		
					-	-		200,000			
					-	-		-	-		
					-	-		-	-		
		30		設備及投資*	200,000	-	200,000	-	-		
					-	-		200,000			
					-	-		-	-		
					-	-		-	-		

# 花蓮縣新城鄉公所

## 經費累計表

中華民國112年1月1日至112年10月31日

頁數：第28頁

科 目				預 算			截至本月止 累計分配數 (1)	執行數		
款	項	目	節	代碼及名稱	原預算數	第二預備金		合計	本月實現數	執行較 分配增減數 (4)=(1)-(2)-(3)
					預算追加(減)數	經費流用數			截至本月止 累計實現數(2)	
					第一預備金	調整待遇準備			應付數(3)	
					各類員工 待遇準備	預算調整數				
37				民政支出	270,000	-	531,000	-	221,886	
					261,000	-		309,114		
					-	-		-		
					-	-		-		
	90			一般建築及設備*	270,000	-	531,000	-	221,886	
					261,000	-		309,114		
					-	-		-		
					-	-		-		
		01		一般建築及設備*	270,000	-	531,000	-	221,886	
					261,000	-		309,114		
					-	-		-		
					-	-		-		
			30	設備及投資*	270,000	-	431,000	-	167,686	
					161,000	-		263,314		
					-	-		-		
					-	-		-		
			40	獎補助費*	-	-	100,000	-	54,200	
					100,000	-		45,800		
					-	-		-		
					-	-		-		
40				財務支出	562,000	-	2,035,000	-	980	
					1,473,000	-		2,034,020		
					-	-		-		
					-	-		-		

# 花蓮縣新城鄉公所

## 經費累計表

中華民國112年1月1日至112年10月31日

頁數：第29頁

科 目				預 算			截至本月止 累計分配數 (1)	執行數		
款	項	目	節	代碼及名稱	原預算數	第二預備金		合計	本月實現數	執行較 分配增減數 (4)=(1)-(2)-(3)
					預算追加(減)數	經費流用數			截至本月止 累計實現數(2)	
					第一預備金	調整待遇準備			應付數(3)	
					各類員工 待遇準備	預算調整數				
	90			一般建築及設備*	562,000	-	2,035,000	-	980	
					1,473,000	-		2,034,020		
					-	-		-		
					-	-		-		
		01		一般建築及設備*	562,000	-	2,035,000	-	980	
					1,473,000	-		2,034,020		
					-	-		-		
					-	-		-		
			30	設備及投資*	562,000	-	2,035,000	-	980	
					1,473,000	-		2,034,020		
					-	-		-		
					-	-		-		
51				教育支出	300,000	-	300,000	-	88,880	
					-	-		211,120		
					-	-		-		
					-	-		-		
	90			一般建築及設備*	300,000	-	300,000	-	88,880	
					-	-		211,120		
					-	-		-		
					-	-		-		
		01		一般建築及設備*	300,000	-	300,000	-	88,880	
					-	-		211,120		
					-	-		-		
					-	-		-		

# 花蓮縣新城鄉公所

## 經費累計表

中華民國112年1月1日至112年10月31日

頁數：第30頁

科 目				預 算			截至本月止 累計分配數 (1)	執行數			
款	項	目	節	代碼及名稱	原預算數	第二預備金		合計	本月實現數	執行較 分配增減數 (4)=(1)-(2)-(3)	
					預算追加(減)數	經費流用數			截至本月止 累計實現數(2)		
					第一預備金	調整待遇準備			應付數(3)		備註(預付款)
					各類員工 待遇準備	預算調整數					
			30	設備及投資*	300,000	-	300,000	-	88,880		
					-	-		211,120			
					-	-		-	-		
					-	-		-	-		
53				文化支出	1,200,000	-	1,200,000	-	664		
					-	-		1,199,336			
					-	-		-	-		
					-	-		-	-		
	90			一般建築及設備*	1,200,000	-	1,200,000	-	664		
					-	-		1,199,336			
					-	-		-	-		
					-	-		-	-		
		01		一般建築及設備*	1,200,000	-	1,200,000	-	664		
					-	-		1,199,336			
					-	-		-	-		
					-	-		-	-		
			30	設備及投資*	1,200,000	-	1,200,000	-	664		
					-	-		1,199,336			
					-	-		-	-		
					-	-		-	-		
57				工業支出	72,572,000	-	89,409,000	825,513	74,546,997		
					16,837,000	-		14,862,003			
					-	-		-	13,599,000		
					-	-		-	-		

# 花蓮縣新城鄉公所

## 經費累計表

中華民國112年1月1日至112年10月31日

頁數：第31頁

科 目				預 算			截至本月止 累計分配數 (1)	執行數		
款	項	目	節	代碼及名稱	原預算數	第二預備金		合計	本月實現數	執行較 分配增減數 (4)=(1)-(2)-(3)
					預算追加(減)數	經費流用數			截至本月止 累計實現數(2)	
					第一預備金	調整待遇準備			應付數(3)	
					各類員工 待遇準備	預算調整數				
	03			其他公共工程*	72,572,000	-	89,409,000	89,409,000	825,513	74,546,997
					16,837,000	-			14,862,003	
					-	-			-	13,599,000
					-	-			-	-
		01		其他公共工程*	72,572,000	-	89,409,000	89,409,000	825,513	74,546,997
					16,837,000	-			14,862,003	
					-	-			-	13,599,000
					-	-			-	-
			30	設備及投資*	72,572,000	-	89,409,000	89,409,000	825,513	74,546,997
					16,837,000	-			14,862,003	
					-	-			-	13,599,000
					-	-			-	-
58				交通支出	115,282,000	-	169,240,000	169,240,000	5,519,241	143,264,339
					53,958,000	-			25,975,661	
					-	-			-	-
					-	-			-	-
	03			道路橋樑工程*	115,282,000	-	169,240,000	169,240,000	5,519,241	143,264,339
					53,958,000	-			25,975,661	
					-	-			-	-
					-	-			-	-
		01		道路橋樑工程*	115,282,000	-	169,240,000	169,240,000	5,519,241	143,264,339
					53,958,000	-			25,975,661	
					-	-			-	-
					-	-			-	-



# 花蓮縣新城鄉公所

## 經費累計表

中華民國112年1月1日至112年10月31日

頁數：第32頁

科 目				預 算			截至本月止 累計分配數 (1)	執行數		
款	項	目	節	代碼及名稱	原預算數	第二預備金		合計	本月實現數	執行較 分配增減數 (4)=(1)-(2)-(3)
					預算追加(減)數	經費流用數			截至本月止 累計實現數(2)	
					第一預備金	調整待遇準備			應付數(3)	
					各類員工 待遇準備	預算調整數				
			30	設備及投資*	115,282,000	-	169,240,000	5,519,241	143,264,339	
					53,958,000	-		25,975,661		
					-	-		-		
					-	-		-		
71				環境保護支出	2,168,000	-	2,384,000	-	1,064,762	
					216,000	-		1,319,238		
					-	-		-		
					-	-		-		
	90			一般建築及設備*	2,168,000	-	2,384,000	-	1,064,762	
					216,000	-		1,319,238		
					-	-		-		
					-	-		-		
		01		一般建築及設備*	2,168,000	-	2,384,000	-	1,064,762	
					216,000	-		1,319,238		
					-	-		-		
					-	-		-		
			30	設備及投資*	2,168,000	-	2,384,000	-	1,064,762	
					216,000	-		1,319,238		
					-	-		-		
					-	-		-		
72				社區發展支出	-	-	4,277,000	-	4,204,700	
					4,277,000	-		72,300		
					-	-		-		
					-	-		-		

# 花蓮縣新城鄉公所

## 經費累計表

中華民國112年1月1日至112年10月31日

頁數：第33頁

科 目				預 算			截至本月止 累計分配數 (1)	執行數		
款	項	目	節	代碼及名稱	原預算數	第二預備金		合計	本月實現數	執行較 分配增減數 (4)=(1)-(2)-(3)
					預算追加(減)數	經費流用數			截至本月止 累計實現數(2)	
					第一預備金	調整待遇準備			應付數(3)	
					各類員工 待遇準備	預算調整數				
	90			一般建築及設備*	-	-	4,277,000	4,277,000	-	4,204,700
					4,277,000	-		72,300		
					-	-		-		
					-	-		-		
		01		一般建築及設備*	-	-	4,277,000	4,277,000	-	4,204,700
					4,277,000	-		72,300		
					-	-		-		
					-	-		-		
			30	設備及投資*	-	-	4,277,000	4,277,000	-	4,204,700
					4,277,000	-		72,300		
					-	-		-		
					-	-		-		
				資本門合計	192,954,000	-	269,976,000	269,976,000	6,368,183	223,451,597
					77,022,000	-		46,524,403		
					-	-		-		13,599,000
					-	-		-		
				經資門合計	409,874,000	-	494,817,000	485,256,200	21,069,270	264,767,885
					84,943,000	-		220,488,315		
					-	-		-		16,369,087
					-	-		-		
76				退休撫卹給付支出	6,303,892	-	6,303,892	6,303,892	405,855	-
					-	-		6,303,892		
					-	-		-		
					-	-		-		

# 花蓮縣新城鄉公所

## 經費累計表

中華民國112年1月1日至112年10月31日

頁數：第34頁

科 目				預 算			截至本月止 累計分配數 (1)	執行數		
款	項	目	節	代碼及名稱	原預算數	第二預備金		合計	本月實現數	執行較 分配增減數 (4)=(1)-(2)-(3)
					預算追加(減)數	經費流用數			截至本月止 累計實現數(2)	
					第一預備金	調整待遇準備			應付數(3)	
					各類員工 待遇準備	預算調整數				
	01			公務人員退休給付	5,788,652	-	5,788,652	359,015	-	
					-	-		5,788,652	-	
					-	-		-	-	
					-	-		-	-	
		01		公務人員退休給付	5,788,652	-	5,788,652	359,015	-	
					-	-		5,788,652	-	
					-	-		-	-	
					-	-		-	-	
			10	人事費	3,976,420	-	3,976,420	359,015	-	
					-	-		3,976,420	-	
					-	-		-	-	
					-	-		-	-	
			40	獎補助費	1,812,232	-	1,812,232	-	-	
					-	-		1,812,232	-	
					-	-		-	-	
					-	-		-	-	
	02			公務人員撫卹給付	515,240	-	515,240	46,840	-	
					-	-		515,240	-	
					-	-		-	-	
					-	-		-	-	
		01		公務人員撫卹給付	515,240	-	515,240	46,840	-	
					-	-		515,240	-	
					-	-		-	-	
					-	-		-	-	

# 花蓮縣新城鄉公所

## 經費累計表

中華民國112年1月1日至112年10月31日

頁數：第35頁

科 目				預 算			截至本月止 累計分配數 (1)	執行數		
款	項	目	節	代碼及名稱	原預算數	第二預備金		合計	本月實現數	執行較 分配增減數 (4)=(1)-(2)-(3)
					預算追加(減)數	經費流用數			截至本月止 累計實現數(2)	
					第一預備金	調整待遇準備			應付數(3)	
					各類員工 待遇準備	預算調整數	備註(預付款)			
			10	人事費	515,240	-	515,240	46,840	-	
					-	-		515,240	-	
					-	-		-	-	
					-	-		-	-	
89				其他支出	756,120	-	756,120	83,820	-	
					-	-		756,120	-	
					-	-		-	-	
					-	-		-	-	
	02			公務人員各項補助	756,120	-	756,120	83,820	-	
					-	-		756,120	-	
					-	-		-	-	
					-	-		-	-	
		01		各項補助	756,120	-	756,120	83,820	-	
					-	-		756,120	-	
					-	-		-	-	
					-	-		-	-	
			10	人事費	756,120	-	756,120	83,820	-	
					-	-		756,120	-	
					-	-		-	-	
					-	-		-	-	
				統籌科目合計	7,060,012	-	7,060,012	489,675	-	
					-	-		7,060,012	-	
					-	-		-	-	
					-	-		-	-	

# 花蓮縣新城鄉公所

## 經費累計表

中華民國112年1月1日至112年10月31日

頁數：第36頁

科 目					預 算			截至本月止 累計分配數 (1)	執行數	
款	項	目	節	代碼及名稱	原預算數	第二預備金	合計		本月實現數	執行較 分配增減數 (4)=(1)-(2)-(3)
					預算追加(減)數	經費流用數			截至本月止 累計實現數(2)	
					第一預備金	調整待遇準備			應付數(3)	
					各類員工 待遇準備	預算調整數				備註(預付款)
				總計	416,934,012	-	501,877,012	492,316,212	21,558,945	264,767,885
					84,943,000	-			227,548,327	
					-	-			-	16,369,087
					-	-			-	

花蓮縣新城鄉公所

以前年度歲入轉入數累計表

中華民國112年1月1日至112年10月31日

頁數：第37頁

單位：新臺幣元

年度別	科目				以前年度轉入數	減免(註銷)數	本月實現數	截至本月止	調整數	尚未執行數	
	款	項	目	節	代號及名稱	(1)	(2)	(3)	(4)	(5)=(1)-(2)-(3)+(4)	
						應收數	應收數	應收數	應收數	應收數	應收數
97	11				其他收入	454,560	-	-	38,430	-	416,130
		02			雜項收入	454,560	-	-	38,430	-	416,130
			10		其他雜項收入	454,560	-	-	38,430	-	416,130
					小計	454,560	-	-	38,430	-	416,130
100	04				規費收入	94,486	-	-	-	-	94,486
		02			使用規費收入	94,486	-	-	-	-	94,486
			09		廢棄物清理費	94,486	-	-	-	-	94,486
					小計	94,486	-	-	-	-	94,486
101	04				規費收入	155,042	-	-	-	-	155,042
		02			使用規費收入	155,042	-	-	-	-	155,042
			09		廢棄物清理費	155,042	-	-	-	-	155,042
					小計	155,042	-	-	-	-	155,042
102	04				規費收入	139,539	-	-	-	-	139,539
		02			使用規費收入	139,539	-	-	-	-	139,539
			09		廢棄物清理費	139,539	-	-	-	-	139,539
					小計	139,539	-	-	-	-	139,539
103	04				規費收入	148,518	-	-	-	-	148,518
		02			使用規費收入	148,518	-	-	-	-	148,518

花蓮縣新城鄉公所

以前年度歲入轉入數累計表

中華民國112年1月1日至112年10月31日

頁數：第38頁

單位：新臺幣元

年度別	科目				以前年度轉入數	減免(註銷)數	本月實現數	截至本月止	調整數	尚未執行數
	款	項	目	節	代號及名稱	(1)	(2)	(3)	(4)	(5)=(1)-(2)-(3)+(4)
						應收數	應收數	應收數	應收數	應收數
			09		廢棄物清理費	148,518	-	-	-	148,518
					小計	148,518	-	-	-	148,518
104	11				其他收入	76,828	-	-	-	76,828
		02			雜項收入	76,828	-	-	-	76,828
			04		廢棄物清理費	76,828	-	-	-	76,828
					小計	76,828	-	-	-	76,828
105	11				其他收入	84,734	-	-	-	84,734
		02			雜項收入	84,734	-	-	-	84,734
			04		廢棄物清理費	84,734	-	-	-	84,734
					小計	84,734	-	-	-	84,734
106	11				其他收入	49,162	-	-	-	49,162
		02			雜項收入	49,162	-	-	-	49,162
			04		廢棄物清理費	49,162	-	-	-	49,162
					小計	49,162	-	-	-	49,162
107	11				其他收入	28,117	-	-	-	28,117
		02			雜項收入	28,117	-	-	-	28,117
			04		廢棄物清理費	28,117	-	-	-	28,117
					小計	28,117	-	-	-	28,117

花蓮縣新城鄉公所

以前年度歲入轉入數累計表

中華民國112年1月1日至112年10月31日

頁數：第39頁

單位：新臺幣元

年度別	科目				以前年度轉入數	減免(註銷)數	本月實現數	截至本月止	調整數	尚未執行數
	款	項	目	節	代號及名稱	(1)	(2)	(3)	(4)	(5)=(1)-(2)-(3)+(4)
						應收數	應收數	應收數	應收數	應收數
						保留數	保留數	保留數	保留數	保留數
108	08				補助及協助收入	392,636	-	-	-	392,636
						-	-	-	-	-
		01			上級政府補助收入	392,636	-	-	-	392,636
						-	-	-	-	-
			02		計畫型補助收入	392,636	-	-	-	392,636
						-	-	-	-	-
108	11				其他收入	51,538	-	-	-	51,538
						-	-	-	-	-
		02			雜項收入	51,538	-	-	-	51,538
						-	-	-	-	-
			04		廢棄物清理費	51,538	-	-	-	51,538
						-	-	-	-	-
					小計	444,174	-	-	-	444,174
						-	-	-	-	-
109	12				其他收入	66,841	-	-	1,012	65,829
						-	-	-	-	-
		02			雜項收入	66,841	-	-	1,012	65,829
						-	-	-	-	-
			04		廢棄物清理費	66,841	-	-	1,012	65,829
						-	-	-	-	-
					小計	66,841	-	-	1,012	65,829
						-	-	-	-	-
110	09				補助及協助收入	-	-	-	-	-
						47,409,838	-	-	9,000,000	38,409,838
		01			上級政府補助收入	-	-	-	-	-
						47,409,838	-	-	9,000,000	38,409,838
			02		計畫型補助收入	-	-	-	-	-
						47,409,838	-	-	9,000,000	38,409,838
110	12				其他收入	29,830	-	-	1,115	28,715
						-	-	-	-	-
		02			雜項收入	29,830	-	-	1,115	28,715
						-	-	-	-	-
			04		廢棄物清理費	29,830	-	-	1,115	28,715
						-	-	-	-	-
					小計	29,830	-	-	1,115	28,715
						47,409,838	-	-	9,000,000	38,409,838



花蓮縣新城鄉公所

以前年度歲入轉入數累計表

中華民國112年1月1日至112年10月31日

頁數：第40頁

單位：新臺幣元

年度別	科 目				以前年度轉入數	減免(註銷)數	本月實現數	截至本月止	調整數	尚未執行數
	款	項	目	節	代 號 及 名 稱	(1)	(2)	(3)	(4)	(5)=(1)-(2)-(3)+(4)
						應 收 數	應 收 數	應 收 數	應 收 數	應 收 數
						保 留 數	保 留 數	保 留 數	保 留 數	保 留 數
111	09				補助及協助收入	-	-	-	-	-
						49,842,742	-	-	-	41,677,196
		01			上級政府補助收入	-	-	-	-	-
						49,842,742	-	-	-	41,677,196
			02		計畫型補助收入	-	-	-	-	-
						49,842,742	-	-	-	41,677,196
111	12				其他收入	76,927	-	-	-	40,127
						489,970	-	-	-	489,970
		02			雜項收入	76,927	-	-	-	40,127
						489,970	-	-	-	489,970
			04		廢棄物清理費	76,927	-	-	-	40,127
						-	-	-	-	-
			10		其他雜項收入	-	-	-	-	-
						489,970	-	-	-	489,970
					小計	76,927	-	-	-	40,127
						50,332,712	-	-	-	42,167,166
					經常門合計	1,848,758	-	-	-	1,771,401
						97,742,550	-	-	-	80,577,004
					總計	1,848,758	-	-	-	1,771,401
						97,742,550	-	-	-	80,577,004

花蓮縣新城鄉公所

以前年度歲出轉入數累計表

中華民國112年1月1日至112年10月31日

頁數：第41頁

單位：新臺幣元

年度別	科 目				以前年度轉入數(1)	減免(註銷)數(2)	本月實現數	截至本月止 累計實現數(3)	調 整 數(4)	尚未執行數 (5)=(1)-(2)-(3)+(4)	備註(預付款)							
	款	項	目	節								代 號 及 名 稱	應付數	應付數	應付數	應付數	應付數	應付數
													保留數	保留數	保留數	保留數	保留數	保留數
109	57				工業支出	-	-	-	-	-	-							
						1,558,370	-	-	1,558,370	-	-							
		03			其他公共工程	-	-	-	-	-	-							
						1,558,370	-	-	1,558,370	-	-							
			01		其他公共工程*	-	-	-	-	-	-							
						1,558,370	-	-	1,558,370	-	-							
			30		設備及投資*	-	-	-	-	-	-							
						1,558,370	-	-	1,558,370	-	-							
					小計	-	-	-	-	-	-							
						1,558,370	-	-	1,558,370	-	-							
110	32				行政支出	-	-	-	-	-	-							
						32,176,481	-	9,034	453,954	-	31,722,527							
		90			一般建築及設備	-	-	-	-	-	-							
						32,176,481	-	9,034	453,954	-	31,722,527							
			01		一般建築及設備*	-	-	-	-	-	-							
						32,176,481	-	9,034	453,954	-	31,722,527							
			30		設備及投資*	-	-	-	-	-	-							
						32,176,481	-	9,034	453,954	-	31,722,527							
110	58				交通支出	-	-	-	-	-	-							
						53,035,002	-	2,649,739	13,236,254	-	39,798,748							
		03			道路橋樑工程	-	-	-	-	-	-							
						53,035,002	-	2,649,739	13,236,254	-	39,798,748							
			01		道路橋樑工程*	-	-	-	-	-	-							
						53,035,002	-	2,649,739	13,236,254	-	39,798,748							
			30		設備及投資*	-	-	-	-	-	-							
						53,035,002	-	2,649,739	13,236,254	-	39,798,748							
					小計	-	-	-	-	-	-							
						85,211,483	-	2,658,773	13,690,208	-	71,521,275							
111	32				行政支出	-	-	-	-	-	-							
						19,980,172	-	-	-	-	19,980,172							
		90			一般建築及設備	-	-	-	-	-	-							
						19,980,172	-	-	-	-	19,980,172							
			01		一般建築及設備*	-	-	-	-	-	-							
						19,980,172	-	-	-	-	19,980,172							
			30		設備及投資*	-	-	-	-	-	-							
						19,980,172	-	-	-	-	19,980,172							

花蓮縣新城鄉公所

以前年度歲出轉入數累計表

中華民國112年1月1日至112年10月31日

頁數：第42頁

單位：新臺幣元

年度別	科 目				以前年度轉入數(1)	減免(註銷)數(2)	本月實現數	截至本月止 累計實現數(3)	調 整 數(4)	尚未執行數 (5)=(1)-(2)-(3)+(4)	備註(預付款)							
	款	項	目	節								代 號 及 名 稱	應付數	應付數	應付數	應付數	應付數	應付數
													保留數	保留數	保留數	保留數	保留數	保留數
111	33				立法支出	-	-	-	-	-	-							
		90			一般建築及設備	1,756,631	-	-	-	1,756,623	8							
			01		一般建築及設備*	-	-	-	-	-	-							
					設備及投資*	1,756,631	-	-	-	1,756,623	8							
						-	-	-	-	-	-							
						1,756,631	-	-	-	1,756,623	8							
111	53				文化支出	-	-	-	-	-	-							
		90			一般建築及設備	696,810	-	-	-	696,810	-							
			01		一般建築及設備*	-	-	-	-	-	-							
					設備及投資*	696,810	-	-	-	696,810	-							
						-	-	-	-	-	-							
						696,810	-	-	-	696,810	-							
111	57				工業支出	-	-	-	-	-	-							
		03			其他公共工程	42,892,752	-	180,000	-	18,510,338	24,382,414							
			01		其他公共工程*	-	-	-	-	-	-							
					設備及投資*	42,892,752	-	180,000	-	18,510,338	24,382,414							
						-	-	-	-	-	-							
						42,892,752	-	180,000	-	18,510,338	24,382,414							
111	58				交通支出	-	-	-	-	-	-							
		03			道路橋樑工程	18,734,143	-	-	-	15,643,705	3,090,438							
			01		道路橋樑工程*	-	-	-	-	-	-							
					設備及投資*	18,734,143	-	-	-	15,643,705	3,090,438							
						-	-	-	-	-	-							
						18,734,143	-	-	-	15,643,705	3,090,438							
111	59				其他經濟服務支出	-	-	-	-	-	-							
		07			公園與路燈管理	475,189	-	-	-	447,577	27,612							
						-	-	-	-	-	-							
						475,189	-	-	-	447,577	27,612							

花蓮縣新城鄉公所

以前年度歲出轉入數累計表

中華民國112年1月1日至112年10月31日

頁數：第43頁  
單位：新臺幣元

年度別	科 目				代 號 及 名 稱	以前年度轉入數(1)	減免(註銷)數(2)	本月實現數	截至本月止 累計實現數(3)	調 整 數(4)	尚未執行數 (5)=(1)-(2)-(3)+(4)	備註(預付款)
	款	項	目	節		應付數	應付數	應付數	應付數	應付數	應付數	應付數
						保留數	保留數	保留數	保留數	保留數	保留數	保留數
			01		公園與路燈管理	-	-	-	-	-	-	-
						475,189	-	-	447,577	-	27,612	-
			20		業務費	-	-	-	-	-	-	-
						475,189	-	-	447,577	-	27,612	-
					小計	-	-	-	-	-	-	-
						84,535,697	-	180,000	37,055,053	-	47,480,644	-
					經常門合計	-	-	-	-	-	-	-
						475,189	-	-	447,577	-	27,612	-
					資本門合計*	-	-	-	-	-	-	-
						170,830,361	-	2,838,773	51,856,054	-	118,974,307	6,500
					總計	-	-	-	-	-	-	-
						171,305,550	-	2,838,773	52,303,631	-	119,001,919	6,500

花蓮縣新城鄉公所

平衡表

中華民國112年10月31日

頁數：第44頁

單位：新臺幣元

科 目 名 稱	金 額	科 目 名 稱	金 額
資產	776,830,204	負債	83,740,644
流動資產	281,981,469	流動負債	30,682,141
專戶存款	78,486,632	應付代收款	29,072,300
零用金	100,000	預收其他政府款	1,609,841
公庫存款	185,247,849	其他負債	53,058,503
應收帳款	984,801	存入保證金	21,629,831
應收其他政府款	786,600	應付保管款	31,428,672
預付款	16,375,587	淨資產	693,089,560
長期投資	6,481,000	資產負債淨額	693,089,560
其他長期投資	6,481,000	資產負債淨額	693,089,560
固定資產	483,128,352		
土地	212,834,278		
房屋建築及設備	226,569,726		
累計折舊－房屋建築及設備	-16,389,217		
機械及設備	25,443,833		
累計折舊－機械及設備	-13,457,238		
交通及運輸設備	48,965,984		
累計折舊－交通及運輸設備	-32,393,666		
雜項設備	51,058,062		
累計折舊－雜項設備	-40,385,081		
購建中固定資產	20,881,671		
無形資產	1,591,212		
電腦軟體	1,591,212		
其他資產	3,648,171		
暫付款	3,644,171		
存出保證金	4,000		
合 計	776,830,204	合 計	776,830,204
備 註		備 註	
保管有價證券	5,051,371	應付保管有價證券	5,051,371
保管品	-	應付保管品	-
保證品	25,087,571	應付保證品	25,087,571
債權憑證	54		
待抵銷債權憑證	-54		

花蓮縣新城鄉公所

長期投資、固定資產、遞耗資產及無形資產變動表

中華民國112年1月1日至112年10月31日

單位：新臺幣元

科 目	取得成本 (1)	以前年度累計折舊(耗) /長期投資評價 (2)	本年度資本 資產成本變動		本年度累計折舊(耗) /長期投資評價變動 (5)	期末帳面金額 (6)=(1)+(2)+(3)-(4)+(5)
			增加數 (3)	減少數 (4)		
長期投資	6,481,000	0	0	0	0	6,481,000
土地	212,803,301	0	30,977	0	0	212,834,278
土地改良物	0	0	0	0	0	0
房屋建築及設備	199,466,823	-12,651,540	27,102,903	0	-3,737,677	210,180,509
機械及設備	23,429,375	-11,796,669	2,403,374	388,916	-1,660,569	11,986,595
交通及運輸設備	46,889,962	-33,503,080	5,562,157	3,486,135	1,109,414	16,572,318
雜項設備	51,464,176	-39,454,502	1,862,775	2,267,902	-930,579	10,673,968
收藏品及傳承資產	0	0	0	0	0	0
權利	0	0	0	0	0	0
小 計	540,534,637	-97,405,791	36,962,186	6,142,953	-5,219,411	468,728,668
租賃資產	0	0	0	0	0	0
租賃權益改良	0	0	0	0	0	0
購建中固定資產	7,500,280	0	14,531,023	1,149,632	0	20,881,671
遞耗資產	0	0	0	0	0	0
電腦軟體	0	0	1,739,072	147,860	0	1,591,212
發展中之無形資產	0	0	0	0	0	0
其他無形資產	0	0	0	0	0	0
什項資產	0	0	0	0	0	0
小 計	7,500,280	0	16,270,095	1,297,492	0	22,472,883
合 計	548,034,917	-97,405,791	53,232,281	7,440,445	-5,219,411	491,201,551