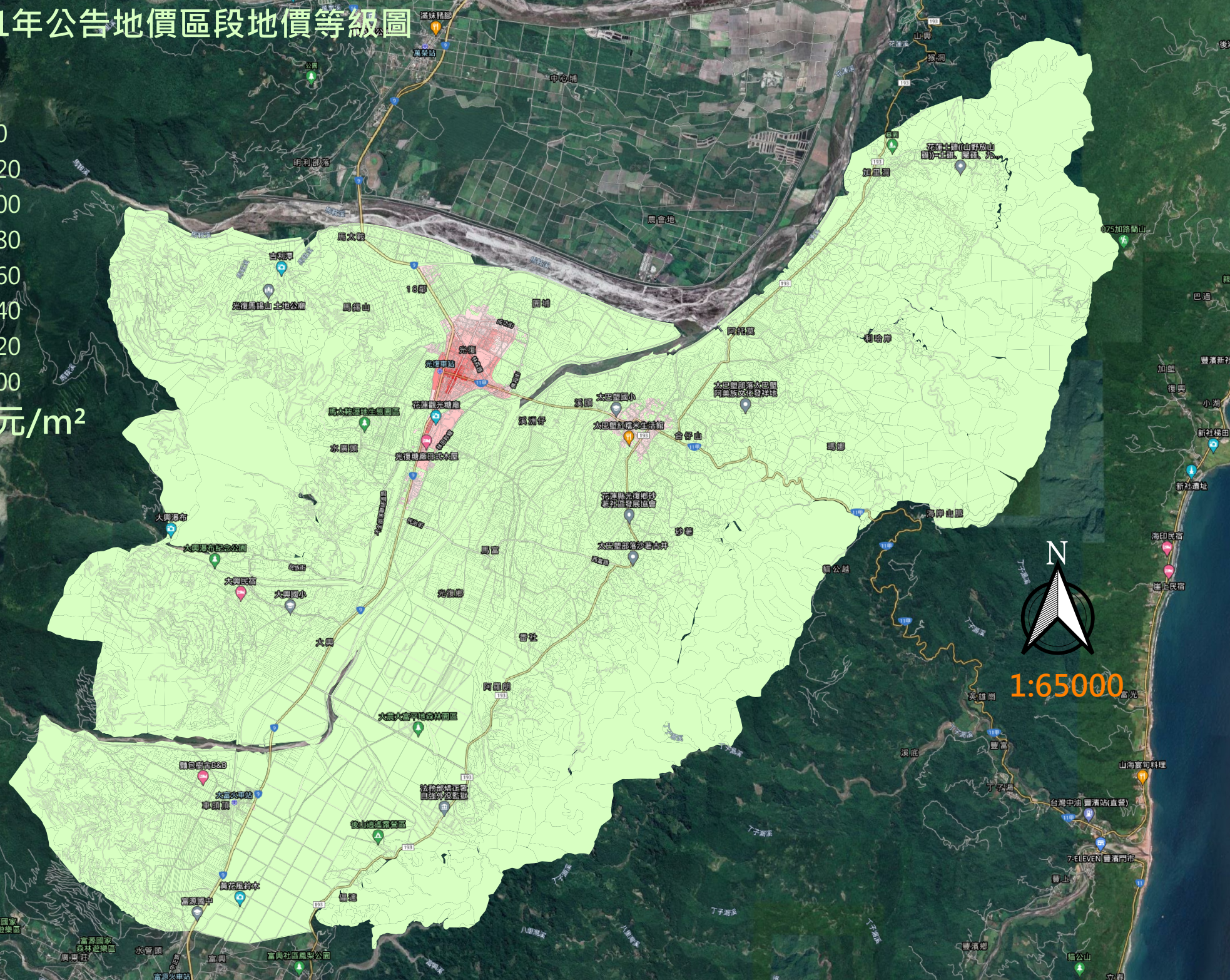


光復鄉111年公告地價區段地價等級圖

- 0 - 380
- 380 - 760
- 760 - 1140
- 1140 - 1520
- 1520 - 1900
- 1900 - 2280
- 2280 - 2660
- 2660 - 3040
- 3040 - 3420
- 3420 - 3800

公告地價 元/m²



N
1:65000