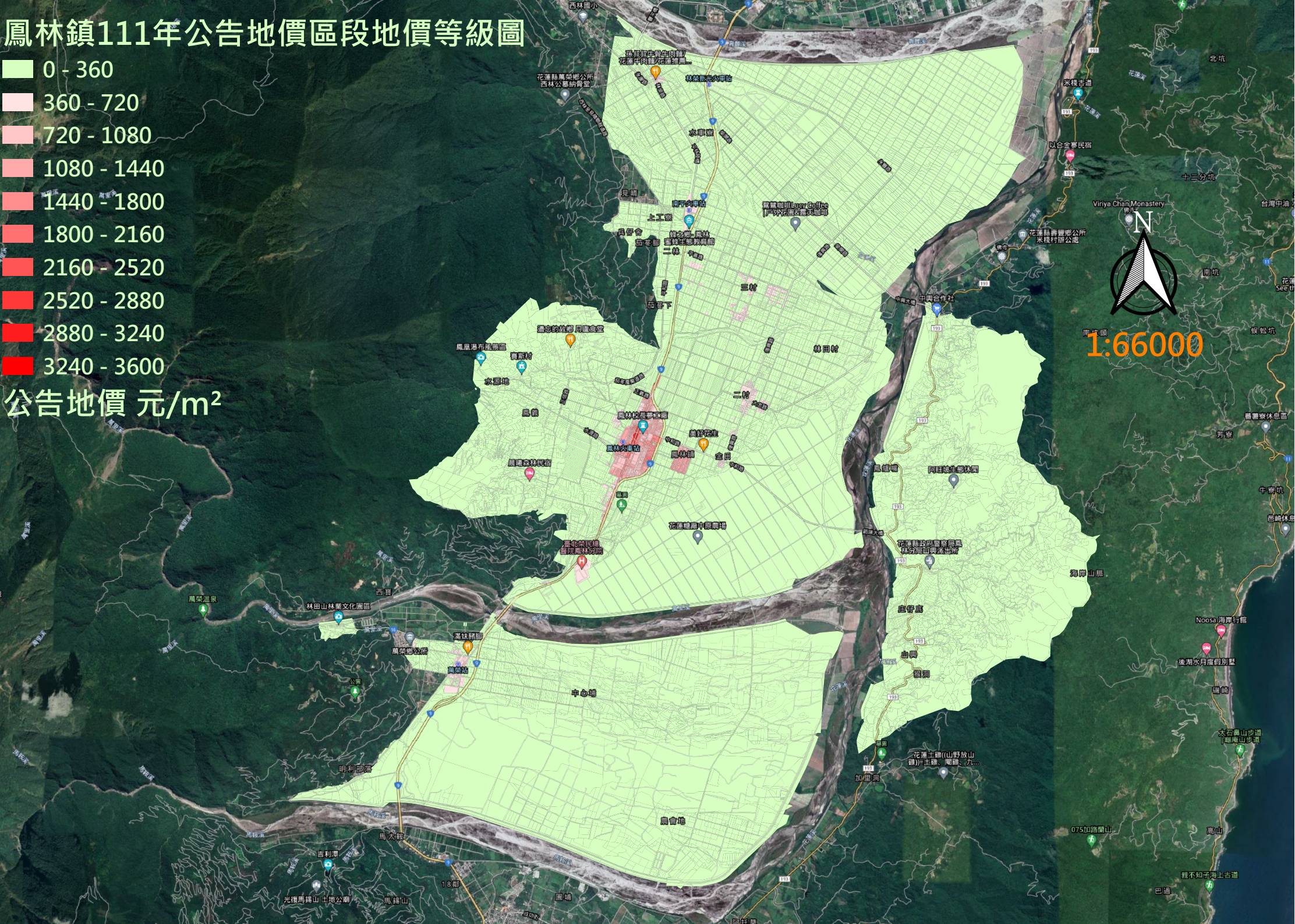


鳳林鎮111年公告地價區段地價等級圖

- 0 - 360
- 360 - 720
- 720 - 1080
- 1080 - 1440
- 1440 - 1800
- 1800 - 2160
- 2160 - 2520
- 2520 - 2880
- 2880 - 3240
- 3240 - 3600

公告地價 元/m²



1:66000