



花蓮縣消防局統計通報

106年4月

105年花蓮縣火災概況

一、花蓮地區 105 年發生火災成災次數 29 次，與 104 年相比增加 4 次 (+16%)；依火災次數分類仍以建築物 26 次最多；其次為車輛 2 次，建築物較上年增加 7 次(+36.84%)；車輛較上年減少 3 次 (-60%)。觀察火災發生起火時段以「9~12 時」7 次最多，較上年增加 2 次 (+40%)，其次為「0~3 時」及「15~18 時」各 5 次，分別較上年減少 5 次 (-50%) 及增加 4 次 (+400%)，「3-6 時」3 次，與上年相同，「12~15 時」2 次，較上年增加 1 次 (+100%)，「18~21 時」3 次，較上年增加 2 次 (+200%)，「21~24 時」1 次，較上年減少 3 次 (-75%)。(詳表 1、表 2、表 3、圖 1)

表 1 本縣近年火災次數分類 單位：次、%

年別	合計	建築物	車輛	其他	
100 年	24	24	-	-	
101 年	25	22	3	-	
102 年	24	22	-	2	
103 年	25	17	5	3	
104 年	25	19	5	1	
105 年	29	26	2	1	
105 年與 104 年比較	增減數 增減率	4 16.00	7 36.84	-3 - 60.00	- -

資料來源：本局火災調查科編製「1764-00-01-2」

表 2 花蓮縣火災發生起火時段 單位：.次、%

年別	0~3 時	3~6 時	6~9 時	9~12 時	12~15 時	15~18 時	18~21 時	21~24 時	小計	
100	3	1	5	2	3	6	3	1	24	
101	2	4	4	3	3	5	3	1	25	
102	2	4	2	2	2	3	4	5	24	
103	5	4	1	3	3	5	2	2	25	
104	10	3	-	5	1	1	1	4	25	
105	5	3	3	7	2	5	3	1	29	
105 年與 104 年比較	增減數 增減率	-5 -50.00	- -	3 40.00	2 40.00	1 100.00	4 400.00	2 200.00	-3 -75.00	4 16.00

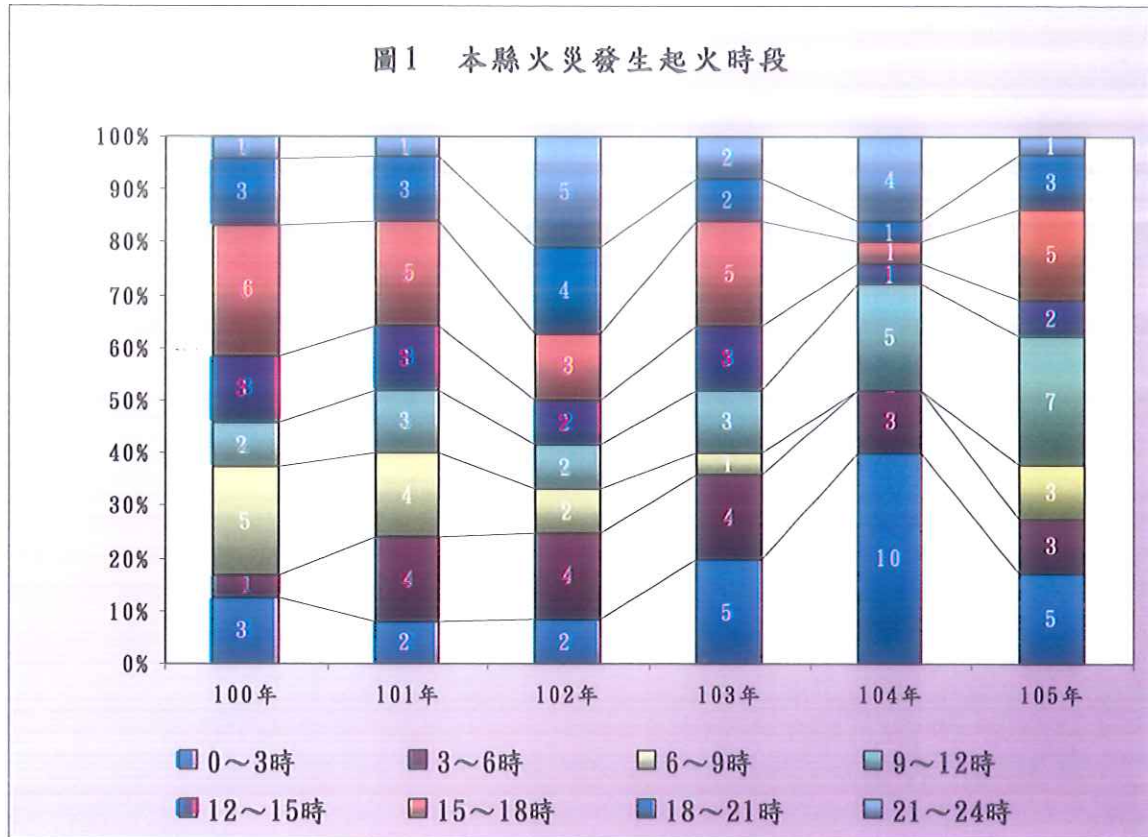
資料來源：本局火災調查科編製「1764-00-01-2」

表 3 本縣火災發生起火時段占全天比率 單位：%

年別	0~3 時	3~6 時	6~9 時	9~12 時	12~15 時	15~18 時	18~21 時	21~24 時
100	12.50	4.17	20.83	8.33	12.50	25.00	12.50	4.17
101	8.00	16.00	16.00	12.00	12.00	20.00	12.00	4.00
102	8.33	16.67	8.33	8.33	8.33	12.50	16.67	20.83
103	20.00	16.00	4.00	12.00	12.00	20.00	8.00	8.00
104	40.00	12.00	-	20.00	4.00	4.00	4.00	16.00
105	17.24	10.34	10.34	24.14	6.90	17.24	10.34	3.45

資料來源：本局火災調查科編製「1764-00-01-2」

圖1 本縣火災發生起火時段



二、綜觀 105 年本縣火災發生概況，按起火建築物類別分類，以獨立住宅 17 次最多，較上年增加 5 次 (+41.67%)；其次為商業建築 3 次，與上年相同。如以火災次數按起火處所分類，則以臥室發生次數 8 次最多，較上年增加 1 次 (+14.29%)；其次客廳 3 次，較上年增加 1 次 (+50%)、廚房（辦公室、倉庫、騎樓下）各 2 次、餐廳（機房、停車場）各 1 次，其他 6 次。至於起火原因歸納，以電氣設備 13 次最多，較上年增加 3 次 (+30%)，其次為人為縱火 6 次，較上年減少 4 次 (-40%)。（詳表 4、表 5、表 6）

表 4 本縣火災按起火建築物類別分類

單位：次、%

年別	獨立住宅	集合住宅	辦公建築	商業建築	複合建築	倉庫	工廠	寺廟	其他
100	18	-	-	1	-	5	-	-	-
101	11	-	-	5	-	2	3	1	-
102	17	1	-	3	-	-	1	-	-
103	10	1	-	3	-	-	2	-	1
104	12	1	-	3	1	-	-	-	2
105	17	2	1	3	-	1	1	-	1
105 年與 104 年比較	增減數 41.67	1 100.00	1 -	- -	-1 -100.00	1 -	1 -	- -	-1 -50.00

資料來源：本局火災調查科編製「1764-00-03-2」

表 5 本縣火災次數按起火處所分類

單位：次、%

年 別	總計	客廳	餐廳	臥室	廚房	浴廁	陽台	庭院	辦公室	教室	倉庫	機房	走廊	停車場	騎樓下	路邊	其他	
100	24	3	1	8	1	-	1	-	1	-	5	-	-	1	3	-	-	
101	25	4	-	5	3	-	-	-	1	-	4	3	-	1	-	2	2	
102	24	2	1	8	1	-	2	1	-	-	2	-	-	-	1	1	5	
103	25	2	-	7	-	1	-	-	2	1	-	-	-	-	1	5	6	
104	25	2	1	7	1	-	-	1	-	-	1	-	2	1	2	4	3	
105	29	3	1	8	2	-	-	-	2	-	2	1	-	1	2	-	6	
105年與	增減數	4	1	-	1	-1	-	-	-1	2	-	1	1	-2	-	-	-4	3
104年比較	增減率	16.00	50.00	-	14.29	-100.00	-	-	-100.00	-	-	100.00	-	-100.00	-	-	-100.00	100.00

資料來源：本局火災調查科「1764-00-04-2」編製

表 6 花蓮縣火災次數按起火原因情形分類

單位：次、%

年 別	總計	人為縱火	自殺	燈燭	爐火烹調	菸蒂	電氣設備	機械設備	玩火	烤火	施工不慎	易燃品自燃	瓦斯漏氣或爆炸	燃放爆竹	遺留火種	其他
100	24	5	-	1	-	2	10	-	2	-	-	-	1	-	-	3
101	25	3	1	1	1	5	10	3	1	-	-	-	-	-	-	-
102	24	11	-	-	-	1	10	-	-	-	-	-	-	1	-	1
103	25	5	-	-	-	7	6	1	1	-	1	1	-	-	-	3
104	25	10	1	1	1	1	10	-	1	-	-	-	-	-	-	-
105	29	6	1	-	2	1	13	-	1	-	2	-	-	-	3	-
105年與	增減數	4	-4	-	-1	1	3	-	-	-	-2	-	-	-	3	-
104年比較	增減率	16.00	-40.00	-	-100.00	100.00	30.00	-	-	-	-	-	-	-	-	-

資料來源：本局火災調查科編製「1764-00-05-2」

三、105年花蓮縣火災導致人員死傷計有9人，與上年相同，死亡人數4人均為男性，較上年增加2人(+100%)，女性0人，較上年減少4人(-100%)，受傷人數5人男性占3人(60%)，與上年相同，女性占2人(40%)，較上年增加2人。死傷原因以火焰灼燒6人最多，較上年增加1人(+20%)，次為有害氣體2人，較上年減少2人(-50%)；另被毀損房間數44間，較上年增加17間(+62.96%)、被毀損車輛數3輛，較上年減少66輛(-95.65%)、財物損失情形部分，房屋2,586千元，較上年減少2,069千元(-44.45%)，財物5,941千元，較上年減少7,500元(-55.80%)、被災戶保險情形部分，保險戶數3戶，較上年增加3戶，保險金額677,940千元，較上年增加677,940千元。(詳表7、表8、圖2)

表 7 本縣近年火災人員死傷情形

單位：人、%

年別	死亡人數		受傷人數		死 傷 原 因			
	男	女	男	女	火焰灼燒	有害氣體	其他	
100	2	-	-	2	1	3	-	
101	1	-	-	-	-	-	1	
102	1	-	-	-	-	1	-	
103	4	1	1	-	6	-	-	
104	2	4	3	-	5	4	-	
105	4	-	3	2	6	2	1	
105年與 104年比較	增減數	2	-4	-	2	1	-2	1
	增減率	100.00	-100.00	-	-	20.00	-50.00	-

資料來源：本局火災調查科編製「1764-00-02-2」

表 8 本縣近年火災財物損失情形

單位：間、輛、千元、戶、%

年別	被毀損 房間數	被毀損車輛數					財物損失情形		被災戶保險情形		
		大型車	小型車	特種車	機車	其他	房屋	財物	保險 戶數	保險金額	
100	24	3	1	-	39	-	14,265	10,350	1	10,000	
101	39	-	5	-	-	-	1,645	4,813	4	53,809	
102	36	-	1	-	3	-	1,742	2,523	1	2,200	
103	19	-	5	1	-	-	5,071	9,272	1	26,600	
104	27	-	4	-	1	64	4,655	13,441	-	-	
105	44	-	1	1	1	-	2,586	5,941	3	677,940	
105年與 104年比較	增減數	17	-	-3	1	-	-64	-2,069	-7,500	3	677,940
	增減率	62.96	-	-75.00	-	-	-100.00	-44.45	-55.80	-	-

資料來源：本局火災調查科編製「1764-00-02-2」

