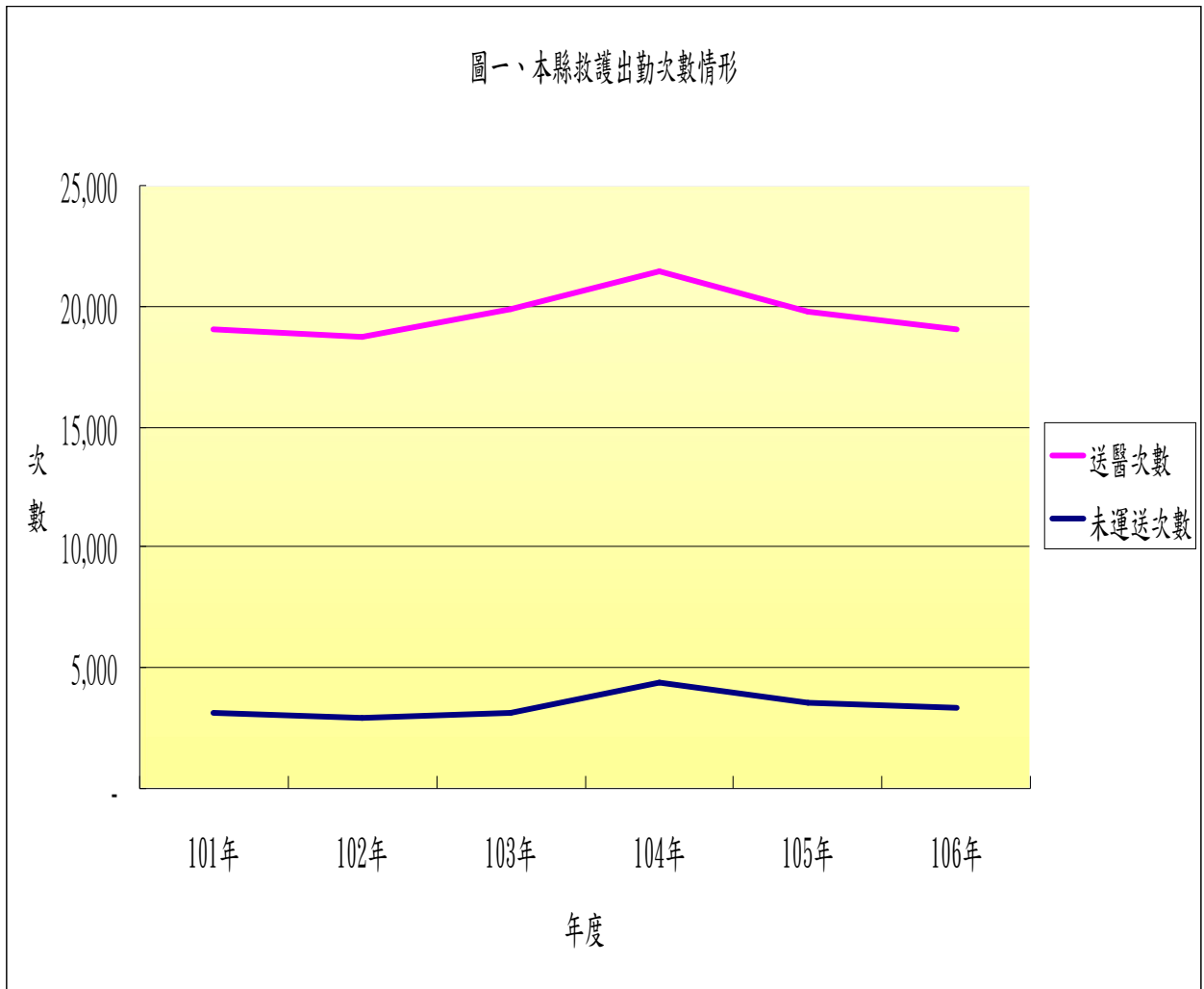




106年花蓮縣消防緊急救護服務概況

一、花蓮地區 106 年消防緊急救護出勤次數 19,058 次較 105 年減少 754 次，減幅 3.81%；其中送醫次數 15,668 次較上年減少 599 次，減幅 3.68%，未運送次數 3,390 次較上年減少 155 次，減幅 4.37%，顯見緊急救護出勤次數與往年相比略為下降，另未運送次數比率也有所減少。(詳圖一、表一)



資料來源：花蓮縣消防局

表一 本縣近年執行消防緊急救護服務情形

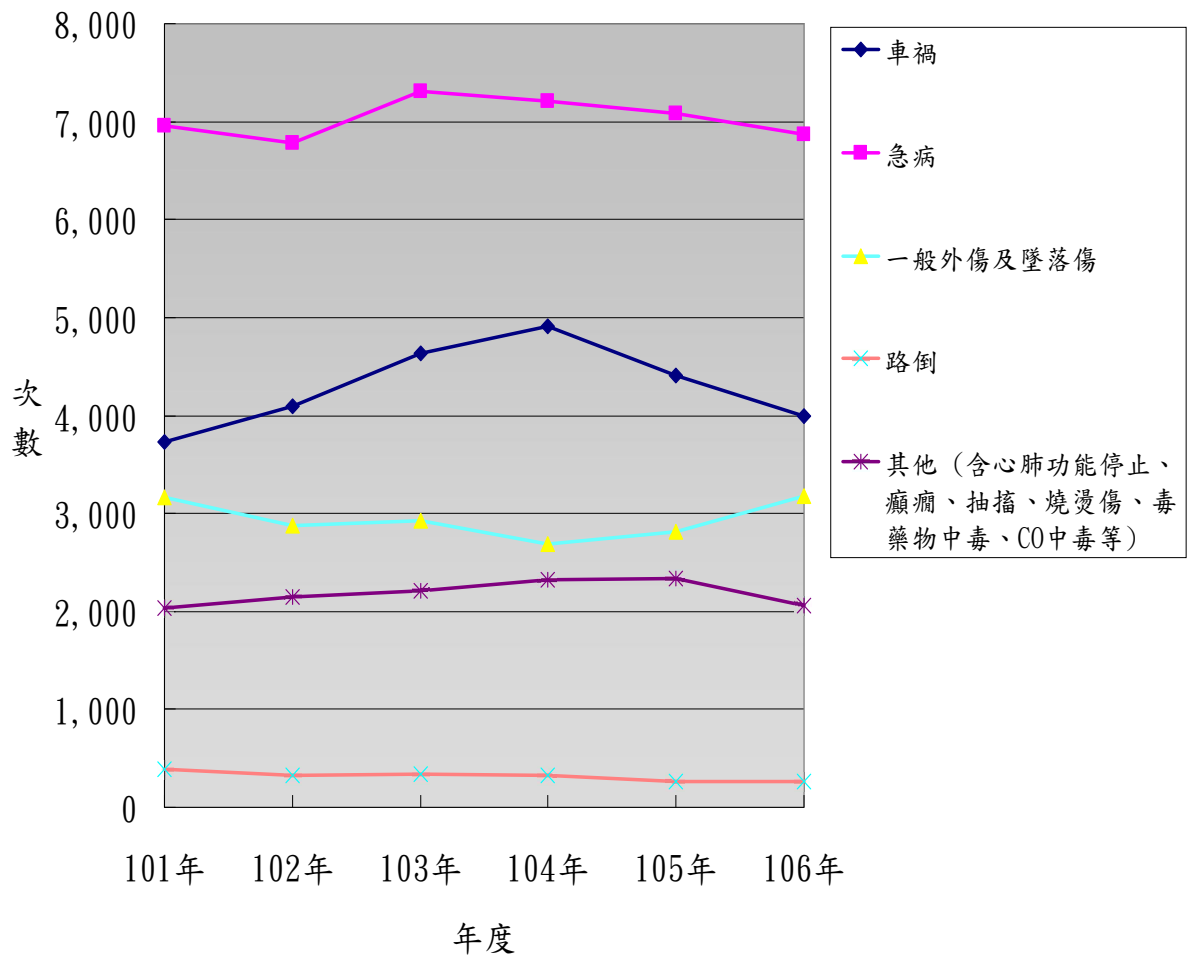
單位：人、人次

年別	救護出勤次數			急救送醫人次						
	合計	送醫 次數	未運送 次數	合計	車禍	急病	一般 外傷 及墜 落傷	路倒	其他 <small>(含心肺功能停 止、癲癇、抽搐、 燒燙傷、毒藥物 中毒、CO 中毒 等)</small>	
101 年	19,047	15,862	3,185	16,274	3,725	6,956	3,165	394	2,034	
102 年	18,760	15,810	2,950	16,239	4,095	6,785	2,874	332	2,153	
103 年	19,865	16,754	3,111	17,424	4,640	7,313	2,925	335	2,211	
104 年	21,427	16,993	4,434	17,455	4,910	7,211	2,684	321	2,329	
105 年	19,812	16,267	3,545	16,901	4,408	7,087	2,814	259	2,333	
106 年	19,058	15,668	3,390	16,367	3,990	6,873	3,180	265	2,059	
106 年與 105 年比較	增減數	-754	-599	-155	-534	-418	-214	366	6	-274
	增減%	-3.80	-3.68	-4.37	-3.16	-9.48	-3.02	13	2.31	-11.74

資料來源：花蓮縣消防局

二、花蓮地區 106 年消防急救送醫 16,367 人次較 105 年減少 534 人次，減幅 3.16%；其中送醫次數以急病最多，次為車禍；急病 6,873 人次較上年減少 214 人次減幅 3.02%，車禍 3,990 人次較上年減少 418 人次減幅 9.48%，一般外傷及墜落傷 3,180 人次較上年增加 366 人次增幅 13%，路倒 265 人次較上年增加 6 人次增幅 2.31%，其他(含心肺功能停止、癲癇、抽搐、燒燙傷、毒藥物中毒、CO 中毒等)2,059 人次較上年減少 274 人次減幅 11.74%，顯見緊急救護送醫以「其他」減幅最高。(詳圖二、表一)

圖二、本縣近年執行消防緊急救護服務情形



資料來源：花蓮縣消防局