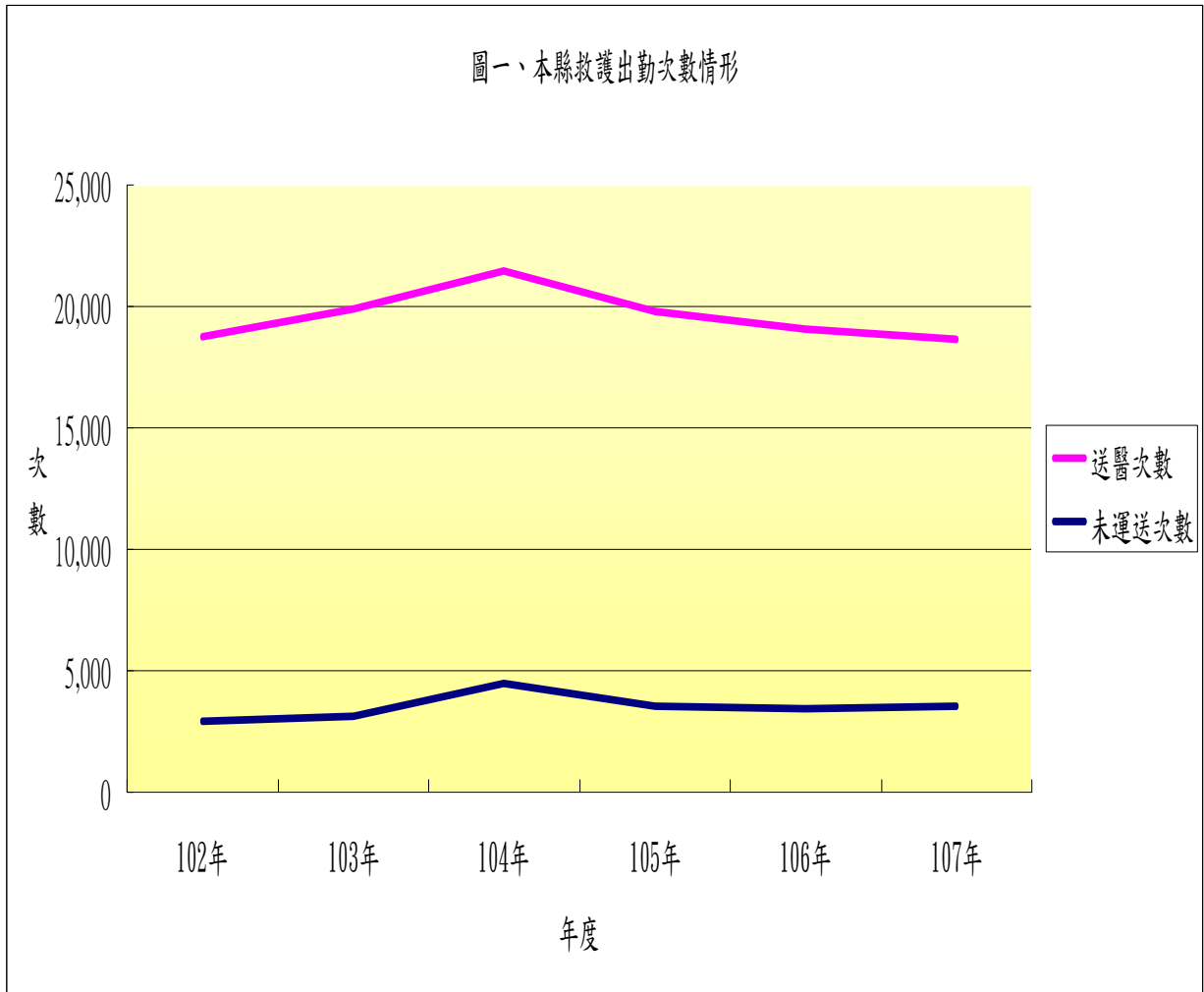




107年花蓮縣消防緊急救護服務概況

- 一、花蓮地區 107 年消防緊急救護出勤次數 18,680 次較 106 年減少 378 次，減幅 1.98%；其中送醫次數 15,154 次較上年減少 514 次，減幅 3.28%，未運送次數 3,526 次較上年增加 136 次，增幅 4.01%，顯見緊急救護出勤次數與往年相比略為下降，另未運送次數比率則有所增加。(詳圖一、表一)



資料來源：花蓮縣消防局

表一 本縣近年執行消防緊急救護服務情形

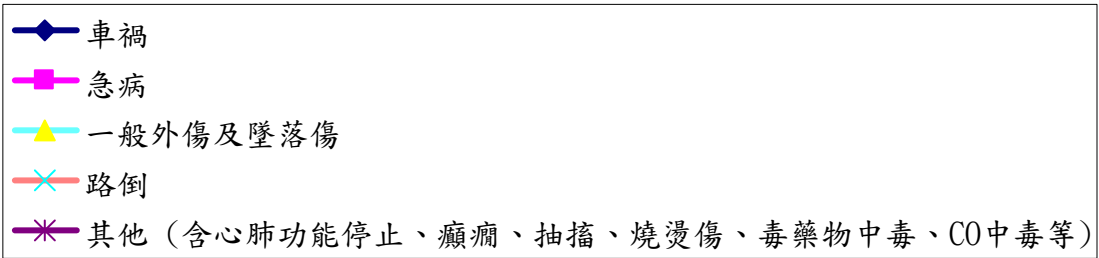
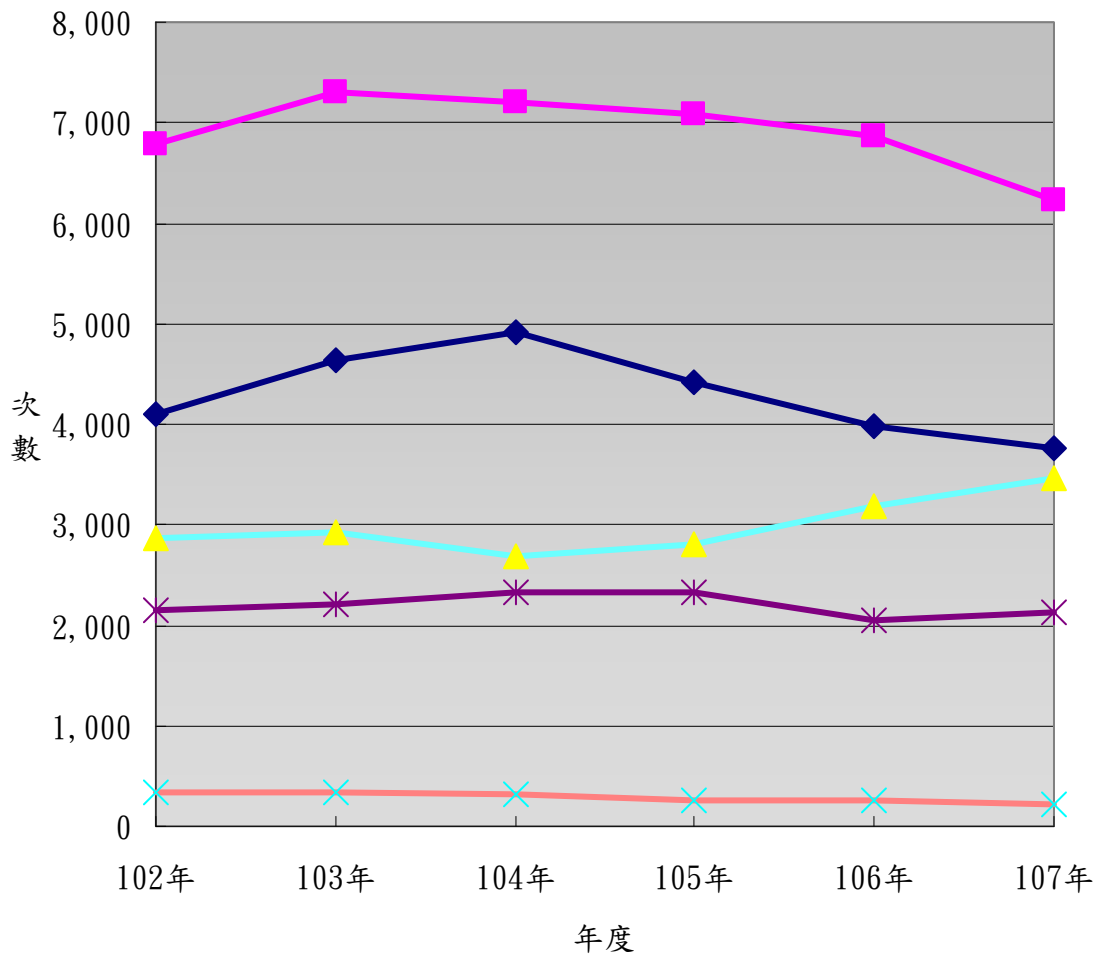
單位：人、人次

年別	救護出勤次數			急救送醫人次						
	合計	送醫 次數	未運送 次數	合計	車禍	急病	一般 外傷 及墜 落傷	路倒	其他 <small>(含心肺功能 停止、癲癇、 抽搐、燒燙 傷、毒藥物中 毒、CO 中毒 等)</small>	
102 年	18,760	15,810	2,950	16,239	4,095	6,785	2,874	332	2,153	
103 年	19,865	16,754	3,111	17,424	4,640	7,313	2,925	335	2,211	
104 年	21,427	16,993	4,434	17,455	4,910	7,211	2,684	321	2,329	
105 年	19,812	16,267	3,545	16,901	4,408	7,087	2,814	259	2,333	
106 年	19,058	15,668	3,390	16,367	3,990	6,873	3,180	265	2,059	
107 年	18,680	15,154	3,526	15,793	3,754	6,223	3,464	225	2,127	
107 年與 106 年比較	增減數	-378	-514	136	-574	-236	-650	284	-40	68
	增減%	-1.98	-3.28	4.01	-3.51	-5.91	-9.46	8.93	-15.09	3.30

資料來源：花蓮縣消防局

二、花蓮地區 107 年消防急救送醫 15,793 人次較 106 年減少 574 人次，減幅 3.51%；其中送醫次數以急病最多，次為車禍；急病 6,223 人次較上年減少 650 人次，減幅 9.46%，車禍 3,754 人次較上年減少 236 人次，減幅 5.91%，一般外傷及墜落傷 3,464 人次較上年增加 284 人次，增幅 8.93%，路倒 225 人次較上年減少 40 人次，減幅 15.09%，其他(含心肺功能停止、癲癇、抽搐、燒燙傷、毒藥物中毒、CO 中毒等)2,127 人次較上年增加 68 人次，增幅 3.30%，顯見緊急救護送醫以「路倒」減幅最高。(詳圖二、表一)

圖二、本縣近年執行消防緊急救護服務情形



資料來源：花蓮縣消防局