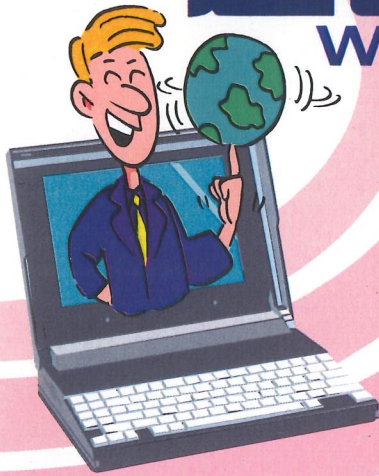


遠距視訊馬上辦

Webcam Service

服務據點



| | |
|-------|-----------------------|
| 光復鄉公所 | 花蓮縣光復鄉中華路257號 |
| 豐濱鄉公所 | 花蓮縣豐濱鄉光豐路32號 |
| 秀林鄉公所 | 花蓮縣秀林鄉62號 |
| 鳳林鎮公所 | 花蓮縣鳳林鎮光華路 8762771#131 |

服務項目

1. 一般稅務諮詢服務
2. 退稅查詢
3. 使用牌照稅欠稅查詢及補發繳款書
4. 使用牌照當期稅轉帳納稅繳納證明
5. 使用牌照稅繳納證明
6. 身心障礙者免徵使用牌照稅查詢
7. 轉帳納稅約定查詢
8. 土地增值稅處理情形查詢
9. 預估重購土地退還土地增值稅額
10. 土地增值稅享用自用住宅用地稅率查詢
11. 土地增值稅物價指數查詢
12. 房屋稅課稅明細表
13. 房屋稅當期稅籍證明
14. 房屋稅欠稅查詢及補發繳款書
15. 房屋稅當期轉帳納稅繳納證明
16. 房屋稅繳納證明
17. 地價稅課稅明細表
18. 地價稅欠稅查詢及補發繳款書
19. 地價稅當期轉帳納稅繳納證明
20. 地價稅繳納證明
21. 全國財產總歸戶清單
22. 綜合所得稅資料查詢
23. 開立執行費
24. 地價稅自用住宅用地稅率申請

應備證件

本人辦理：本人身分證及印章。

代理人辦理：

1. 成年人(年滿20歲)：(1)本人身分證及印章、(2)代理人身分證及印章。

2. 未成年人(未滿20歲)：

雙親：(1)戶口名簿、(2)父母雙方身份證及印章、(3)代理人身分證及印章。

單親：(1)戶籍謄本(須有註記監護欄位)、(2)監護方身分證及印章、(3)代理人身分證及印章。

花蓮縣地方稅務局 總機：03-8226121 免費服務電話：0800-386969