

花蓮縣動植物防疫所

Hualien County Animal and Plant Diseases Control Center

病例診斷報告

Case Diagnosis

Species	豬	Breed		Age	2月齡
Body Number	1	Sex	母	Pathology No.	OT-8089

臨床症狀:約高床時發病，嚴重的腹式呼吸、消瘦、被毛粗剛、嚴重者死亡。

肉眼病變:(請參考附圖)1. 肺雙呈現出血性化膿性支氣管性肺炎、水腫。(圖3)

2. 肝臟腫大。

3. 鼠蹊淋巴及肺門淋巴節腫大出血。

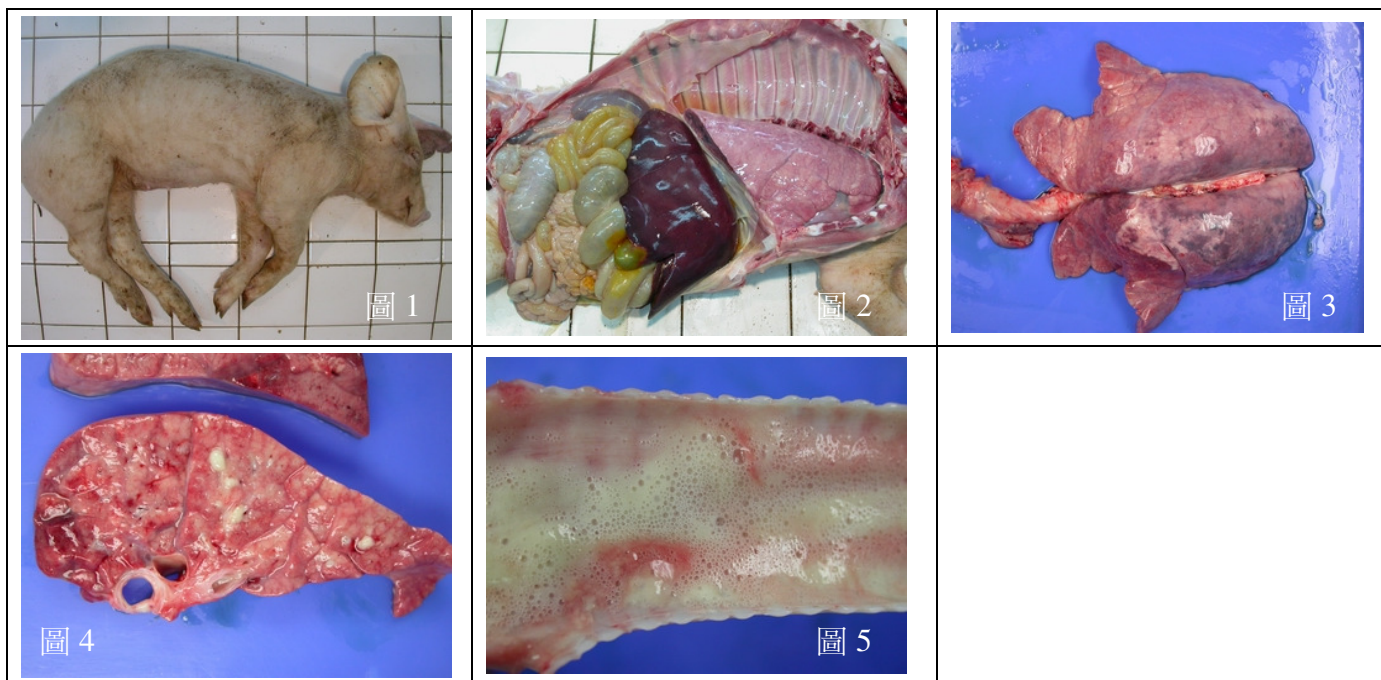
6. 大腦膜血管怒張。

實驗室診斷:

1. 於肝、腎、脾、腸繫膜淋巴結、肺、腸道鈎菌培養，於肝臟、肺臟培養出巴斯德桿菌。

2. 組織病理：化膿性支氣管性肺炎、沙氏桿菌症感染症。

診斷：巴斯德桿菌性肺炎及沙氏桿菌感染症。



附註：本報告書乃為初步診斷，僅供單位存查，非經本所同意，不可作為其它用途。

報告檢送日期：96.07

970 花蓮縣花蓮市瑞美路5號

電話：038-227431

傳真：038-221817

花蓮縣動植物防疫所 藥物敏感試驗檢驗報告

(此報非正式報告，僅供單位存查，非經本所同意，不可作為其它用途)

Specimen : Swab Air sac Joint Infraorbital sinus
 Gall bladder Liver Blood Urinary bladder
 Spleen Kidney Pus Pleural infusion
 Ascitic fluid Uterus Lung Intestine
 Brain Heart Milk Other

NO	Sample	Organism
1	肝臟	巴斯德桿菌
2	肺臟	巴斯德桿菌

Antibiotics Susceptibility Test :

Drug/Sample	1	2
Amoxicillin (AMC 30)	—	—
Ampicillin (AMP 10)	—	—
Erythromycin (E 15)	—	—
Cephalothin (CF30)	<u>+</u>	<u>+</u>
Doxycycline(DO30)	—	—
Kanamycin (K30)	—	—
Lincomycin (L2)	—	—
Norfloracin (NOR10)	—	+
Ofloxacin (OFX5)	—	—
Trimethoprim+Sulfa (SXT)	—	—
Oxytetracycline (OT30)	—	—
Flumequine(UB30)	—	—
Gentamicin	+	—

備註：1.檢驗結果僅對檢送之樣品負責，細菌藥物敏感性結果僅供參考。

2.本報告僅供獸醫師參考，請依獸醫師指示投藥。

3.檢驗結果符號：「—」表示此藥對本菌無抑制或殺菌效果。

「+」表示此藥對本菌具有抑制或殺菌效果。