

花蓮縣動植物防疫所

Hualien County Animal and Plant Diseases Control Center

病例診斷報告

Case Diagnosis

Species	豬	Breed		Age	2-3 月齡
Body Number		Sex	母	Pathology No.	

臨床症狀:約高床時發病，嚴重的腹式呼吸、消瘦、被毛粗剛、部分呈現流鼻水及嚴重者死亡。曾施打過 FMD、AR、PR、黴漿菌、AP、HC 疫苗。

肉眼病變:(請參考附圖)1. 肺雙側尖葉成人字型水腫。(圖 3)

2. 肝臟腫大、胰臟蒼白。

3. 腎臟有出血點散布(圖 4)。

4. 骨關節窩內關節囊液濃稠(圖 5)

5. 胃及十二指腸前段黏膜糜爛。(圖 6)

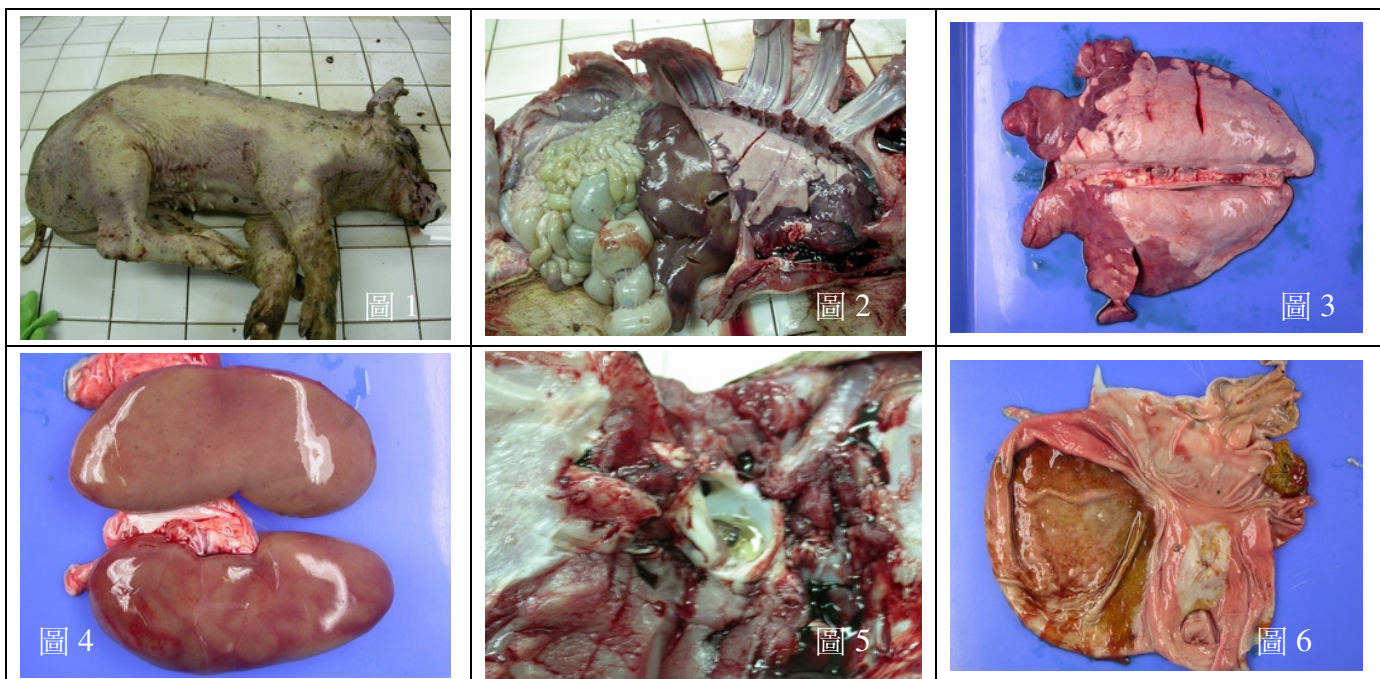
6. 大腦膜血管怒張、左心心肌肥大。

實驗室診斷:

1. 於肝、腎、脾、腸繫膜淋巴結、肺、腸道鈎菌培養，無培養出任何菌落。

2. 組織病理：黴漿菌性肺炎伴隨化膿性支氣管性肺炎、沙氏桿菌症、非化膿性腦炎。

診斷：黴漿菌性肺炎及沙氏桿菌感染症。



附註：本報告書乃為初步診斷，僅供單位存查，非經本所同意，不可作為其它用途。

970 花蓮縣花蓮市瑞美路 5 號

電話：038-227431

傳真：038-221817