

# 花蓮縣動植物防疫所

Hualien County Animal and Plant Diseases Control Center

## 病例診斷報告

### Case Diagnosis

Species	土雞	Breed		Age	5 月齡
Body Number	3 隻	Sex		Pathology No.	

臨床症狀:本批雞隻原飼養 3000 隻，雞隻從 3 月齡開始發病陸續死亡，雞隻皆呈現白色水樣下痢便，軟腳，食慾不振，落翅，死亡。發病率約 1 天 100 隻、死亡率 1 天約 20 隻。

肉眼病變:

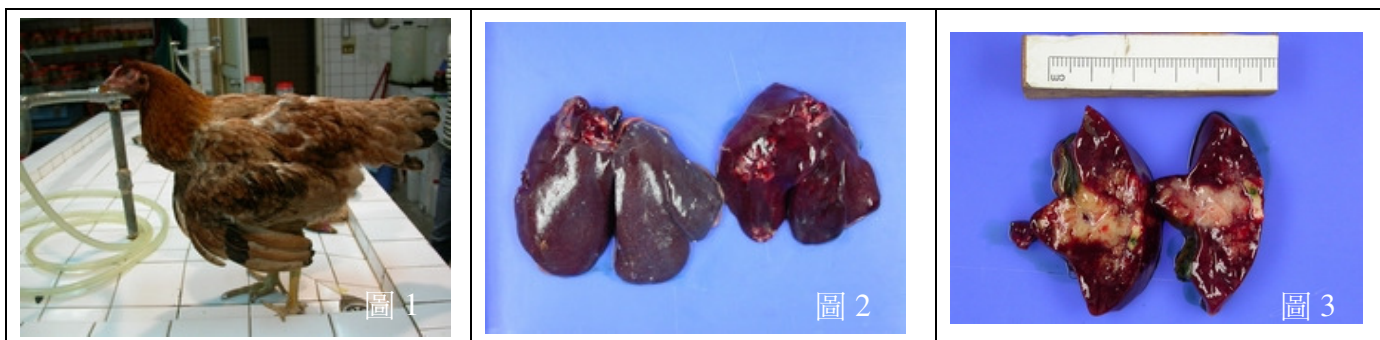
1. 脂肪漿液性萎縮。
2. 肝臟腫大、呈現珊瑚樣白色壞死區塊(圖 2、3)。
3. 腎臟腫大、脾臟腫大。
4. 心肌、腸道有腫瘤樣突起物。

實驗室診斷:

1. 組織病理:黑頭病。
2. 細菌培養:無菌落生長。
3. 生化學檢測:家禽傳染性支氣管炎(IB)—PCR 陽性反應。

**初步診斷:黑頭病併發傳染性支氣管炎。**

建議:1. 建議淘汰過度虛弱之病雞以減少飼料消耗、加強環境消毒。  
2. 給予藥劑治療黑頭病，因黑頭病傳染源為蚯蚓，如可能應加強環境消毒避免雞隻食用蚯蚓。



附註:本報告書乃為初步診斷，僅供單位存查，非經本所同意，不可作為其它用途。

970 花蓮縣花蓮市瑞美路 5 號  
電話:038-227431 傳真:038-221817  
e-mail: [disease@hl.gov.tw](mailto:disease@hl.gov.tw)