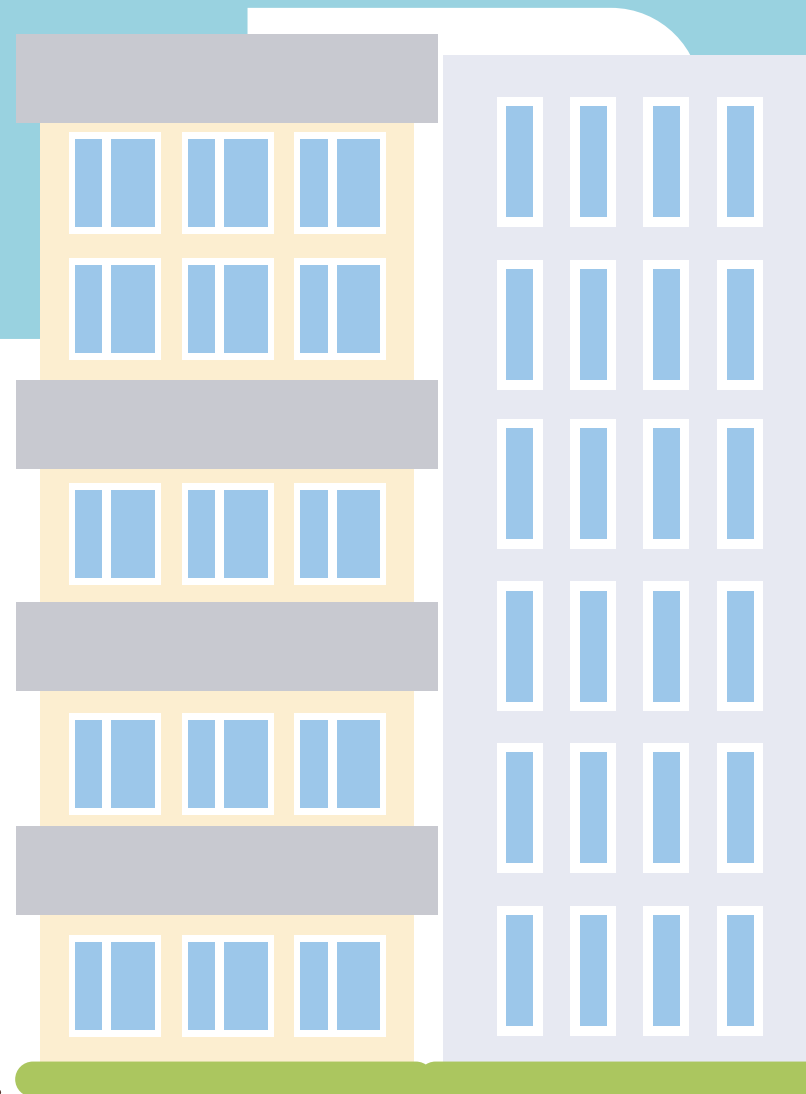


# 弱層補強補助 集合住宅



**申請  
人**

**管委會 或  
區分所有權人1/2同意**

**申請  
資格**

**初評>30分**

**初評>45分  
或紅黃單**

**補助  
金額**

**補助總工程  
經費45%  
以450萬元為上限**

**補助比例  
提高至85%**



**內政部營建署**  
Construction and Planning Agency  
Ministry of the Interior

廣告

# 弱層補強補助 單一透天住宅

申請  
人

所有權人  
按住家用稅率課徵房屋稅、  
自來水費或電費繳費義務人

申請  
資格

紅黃單或初評>45分

補助  
金額

補助50萬元



內政部營建署  
Construction and Planning Agency  
Ministry of the Interior

廣告

# 單一透天住宅補助 申請文件



**需要提供哪些申請文件呢?**



- ① 申請書
- ② 申請人身分證及房屋權利證明文件
- ③ 使用執照或合法建築物證明文件



# 單一透天住宅補助 住宅使用之認定方式



**我的房子沒有使用執照也未辦理建物登記，怎麼認定作住宅使用呢？**



**只要有戶口遷入證明及村里長的證明即可！**



**民宿、餐廳或工廠也可以申請嗎？**



**不可以唷，僅針對作為住宅使用之房屋為補助範圍，故不包含營業場所。**



# 單一透天住宅補助 合法建築物之證明方式

Q

什麼是合法建築物的證明？

A

使用執照或地政機關建物登記資料等證明文件

Q

我在這裡住很久了，可是我的房子沒有使用執照或地政機關的證明文件，怎麼辦？

A

不用擔心，本次補助有放寬認定標準，提供按住家用稅率課徵房屋稅證明、繳納自來水費或電費的單據也可以作為申請文件唷！



內政部營建署  
Construction and Planning Agency  
Ministry of the Interior

廣告

# 單一透天住宅補助 申請人身分認定

**Q** 誰可以提出申請呢？

**A** 地政機關建物登記資料之所有權人就是申請人喔！

**Q** 我的房子沒有辦理建物登記，可是我有繳自來水費、電費，也可以當申請人嗎？

**A** 可以，以按住家用稅率課徵房屋稅、自來水費、電費繳費義務人，推定為房屋所有權人作為申請人。



# 單一透天住宅補助 修繕標準



**請問房屋修繕的標準是什麼呢？**



**單一透天住宅的補助，是採修繕方式將有震損或劣化的樑、柱子、牆面修復，並非針對建築物之耐震能力提升。**



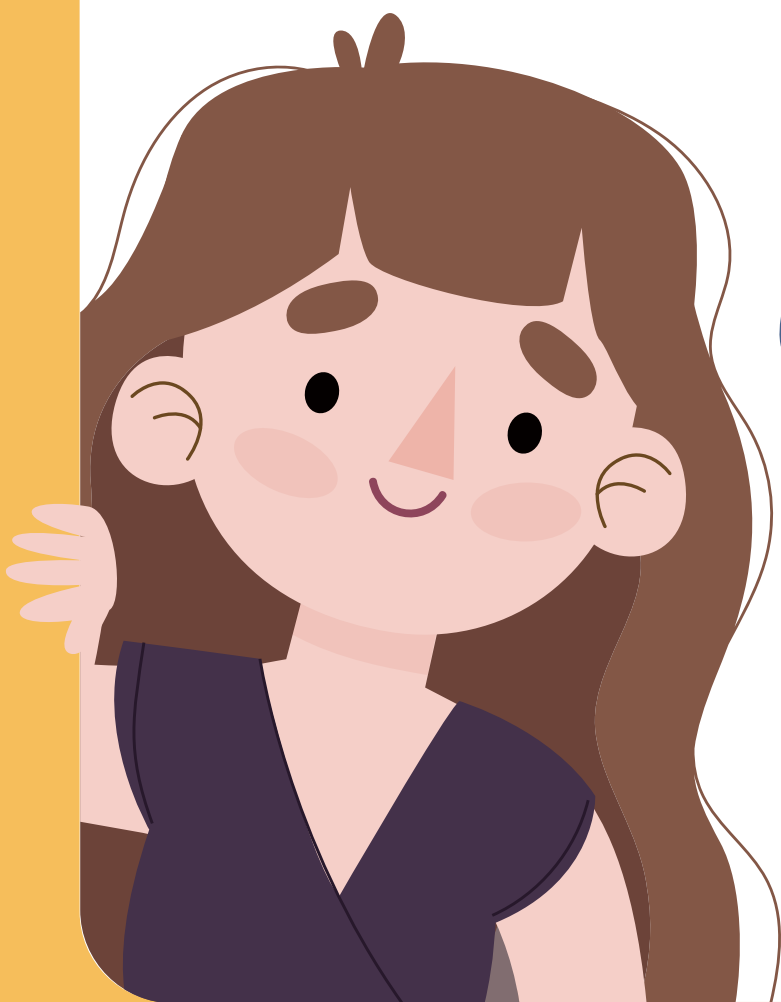
# 單一透天住宅補助 專業協助



請問有房屋修繕的專業協助嗎？



有，政府媒合了有關建築師、結構及土木技師，  
以專業的角度協助民眾迅速重建家園！



內政部營建署  
Construction and Planning Agency  
Ministry of the Interior

廣告



# 單一透天住宅補助 聯絡方式



**我可以去哪裡申請單一透天住宅修繕補助？**



**花蓮縣政府 03-8230510**

**臺東縣政府 089-326141**



**內政部營建署**  
Construction and Planning Agency  
Ministry of the Interior

廣告

# 單一透天住宅補助 建築物條件



**我家房屋沒有被張貼危險標誌(紅黃單), 但也想申請單一透天住宅修繕補助怎麼辦?**



**只要房屋經耐震能力初步評估, 判定危險度總分大於45分者也可以申請唷**



# 單一透天住宅補助

## 申請文件

- 申請書
- 申請人身分證及房屋權利證明文件
- 使用執照或合法建築物證明文件

## 住宅使用之認定方式

- 地政機關建物登記資料有「住」字樣
- 若無，戶口遷入證明及村里長的證明亦可

## 申請人身分認定

- 地政機關建物登記資料之所有權人
- 若無，以按住家用稅率課徵房屋稅、自來水費或電費繳費義務人，推定為房屋所有權人作為申請人

## 合法建築物之證明方式

- 使用執照或地政機關建物登記資料等證明文件
- 若無，按住家用稅率課徵房屋稅證明、繳納自來水費或電費的單據亦可

## 不予補助範圍

- 餐廳、民宿、工廠等營業場所
- 辦理重建之建築物
- 公有建物

